



SCALP_{sas}

LIMPIEZA, TRATAMIENTO Y PROTECCIÓN
INVESTIGACIÓN, CONCEPCIÓN Y FABRICACIÓN
DE PRODUCTOS ESPECIALES



GUÍA DE SOLUCIONES DE RENOVACIÓN Y ACABADO

Nuestro éxito, es el éxito de sus proyectos



En sus inicios distribuidor local de productos químicos, Scalp se ha apoyado en su experiencia en el tratamiento, la limpieza y la protección de superficies para desarrollar productos innovadores, que siempre ofrecen un mayor rendimiento. Hoy día, Scalp pone a disposición de sus clientes, en todo el mundo, sus más de sesenta años de experiencia en investigación, concepción y fabricación de productos químicos especiales.

Con sus productos distribuidos en 4 continentes y 41 países, Scalp repone a las necesidades de los profesionales de la construcción, la industria y el transporte, ofreciendo gamas completas. Consciente de la exigencia en calidad y rendimiento que demandan estos sectores, Scalp apuesta por sus servicios de investigación y desarrollo para ofrecer también soluciones a medida, para adaptarse mejor a sus necesidades.

**FRANCE
CHIMIE** La industria química está en constante evolución, por eso Scalp es miembro de France Chimie. Queremos mantener el pulso y asumir nuestra parte de responsabilidad en los problemas a los que se enfrenta el sector hoy en día.

Confiar en Scalp, es asegurarse de que cuenta con todo un equipo dedicado a proporcionarle los productos y servicios que mejor se adaptan a sus proyectos.

* France Chimie es la asociación profesional que representa a la industria química francesa. Es el portavoz del sector ante las autoridades públicas nacionales y europeas y los organismos internacionales. France Chimie promueve en Francia una industria química responsable y creadora de soluciones.



Nuestros compromisos

La calidad de nuestros productos

En Scalp, sus proyectos son nuestras perspectivas de futuro. Por ello, la innovación es uno de nuestros ejes de desarrollo prioritarios. En sesenta años, nos hemos labrado una sólida experiencia y conocimientos que se suman a nuestras inversiones en investigación y desarrollo. Nuestra prioridad: ofrecerle siempre lo mejor, tanto en términos de eficacia como de fiabilidad. Nuestros productos se someten a rigurosas pruebas que garantizan su conformidad a nivel nacional, europeo e internacional. Nuestro objetivo es ir más allá de estas normativas: desarrollamos productos conformes que superan las exigencias de calidad, como lo demuestran las certificaciones del Belgian Building Research Institute (BBRI), y las certificaciones Excell + y Excell Zone Verte.



El respeto al medio ambiente

Como empresa, y especialmente como profesionales de la industria química, nuestra responsabilidad es comprometernos con una política de crecimiento sostenible, respetuosa con el medio ambiente.

Nuestra implicación se refleja a través de nuestra voluntad de elaborar de forma prioritaria productos de base acuosa, con un bajo índice de COV, y productos certificados por organismos independientes como las etiquetas Excell + y Excell Zone Verte, concedidas conforme a la norma ISO 17025.



Nuestro equipo

La seguridad, la salud, el bienestar del conjunto de nuestros empleados, profesionales de la construcción y equipos, constituyen el centro de nuestras preocupaciones. Presentes en esta actividad desde hace mucho tiempo, somos consciente de las preocupaciones de nuestros empleados, de ahí que, además de nuestros productos, deseemos que el conjunto de nuestros servicios sea lo más equitativo posible, gracias a un equipo a su disposición, listo para asesorarle y guiarle. Y como creemos que la fabricación francesa es garantía de calidad y constituye un acto ciudadano, nuestros productos están desarrollados y fabricados en Francia. Asimismo, la fabricación en Francia también es la garantía de una producción en buenas condiciones laborales. En Scalp, creemos que el bienestar de cada uno es la clave de un desarrollo sostenible para todos.



* Esta certificación especifica las exigencias relativas al sistema de gestión de calidad, acredita la gran orientación hacia el cliente, la motivación y el compromiso de la dirección y de sus equipos para trabajar en la mejora continua en vistas a satisfacer de la mejor forma posible las exigencias de los clientes, así como las exigencias legales y reglamentarias.



El conjunto de estos compromisos nos permitió obtener la certificación ISO 9001 2015*.



MADE IN FRANCE



Decapantes

- p.06 - Scalpex NW
- p.07 - Scalpik Décap'sec NW
- p.08 - Scalpex AE NW
- p.09 - Scalpex SD+
- p.10 - Scalpex Aqua 15

Limpiadores

- p.11 - Scalp Pierre Aqua 89
- p.12 - Scalp DMC 73
- p.13 - Scalpnet Aqua 37
- p.14 - Limpiador Fachadas 2
- p.15 - Scalp Pronet
- p.16 - Scalp Renov'Express
- p.17 - Derox 320
- p.18 - Scalpinox D
- p.19 - Scalp Aqua 03
- p.20 - Scalp Aqua 04
- p.21 - Scalp Sol'Net
- p.22 - Wipes Express 90
- p.23 - Aqua 08
- p.24 - Eliminador de Adhesivos
- p.25 - Scalpnet Peeling NEW

Hidrófugos Oleófugos

- p.26 - Scalpfuge Acryl
- p.27 - Aquafuge 18
- p.28 - Scalpfuge 35
- p.29 - Scalp Anti-Manchas 07
- p.30 - Aquafuge Pro
- p.31 - Scalp Anti-Manchas EM
- p.32 - Scalpfuge Pro
- p.33 - Scalp Hydrocolor PAE NEW

Algicidas Biocidas

- p.34 - Scalp Anti-m
- p.35 - Scalpfuge Anti-m

Antigraffitis

- p.36 - Vernacryl 30
- p.37 - Vernaeau PU 16
- p.38 - Scalp Primer 36
- p.39 - Scalp Graffiti Remover NEW
- p.40 - Scalp Anti-graffiti 49
- p.41 - Wipes Express 70
- p.42 - Scalp Protec WA 67
- p.43 - Scalp Sto-Graff
- p.44 - Scalp EDJ 28
- p.45 - Scalpex AL 23

Endurecedores Consolidantes Antisalitre

- p.46 - Scalp Primafix
- p.47 - Scalp Mineralizante 95
- p.48 - Scalp Mineralizante 2016
- p.49 - Scalp NDS 72
- p.50 - Scalp Antisalitre
- p.51 - Scalp Consolidante Hydrofugante

Productos complementarios

- p.52 - Scalp Non Slide
- p.53 - Scalp Despega Papel
- p.54 - Scalp Decol'moquette
- p.55 - Neutral DA 66
- p.56 - Scalp multi'restor
- p.57 - Scalp Waterproof Barrier NEW

SCALPEX NW

IDEAL PARA DECAPAR TODOS LOS SOPORTES HORIZONTALES Y VERTICALES

DECAPANTE UNIVERSAL GELIFICADO: UNA NUEVA GENERACIÓN SIN ACLARADO

SIN DICLOROMETANO, NMP, NEP NI FOSFATO: TAN EFICAZ COMO LA VERSIÓN CON CLORO



DECAPANTES

►Ámbito de uso :

- SCALPEX NW está destinado al decapado de lasures, pinturas y barnices en soportes con o madera , carpintería, hierro, zinc, galvanizados, piedra y hormigón.
- Rápido y eficaz, SCALPEX NW es ideal para la renovación de carpinterías de madera e hierro como escaleras, señales, muebles, marcos de ventanas, etc.
- Se utiliza igualmente para la eliminación de graffitis en superficies brutas.
- Gracias a la investigación cada vez mayor de SCALP, no contiene diclorometano, NMP, NEP ni fosfato, pero sigue siendo tan eficaz como la versión con cloro.

►Aplicación :

- 1 - Aplicar SCALPEX NW con una brocha sobre la superficie que se va a decapar.
- 2 - Dejar actuar 20 minutos o más en función de las condiciones climáticas y el revestimiento. No dejar nunca que el producto se seque.
- 3 - Eliminar los residuos con ayuda de una espátula o un garlopin. Producto sin aclarado.

►Rendimiento :

De 300 a 600 ml/m² según el revestimiento.

►Envases :

750 ml, 5 y 20 L

►Nuestro consejo :

Para trabajar sobre madera, efectuar el acabado con viruta de hierro 000.



INT / EXT



MATERIALES :
Brocha o Spalter

LAS VENTAJAS DEL PRODUCTO:

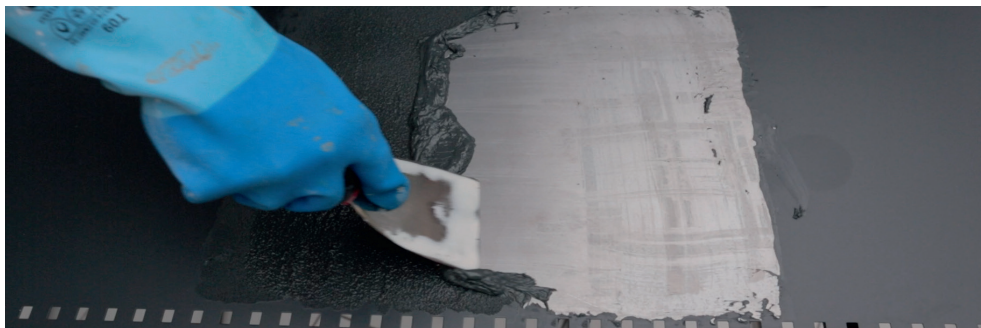
- Extremadamente rápido y eficaz : decapa una gran variedad de pinturas en profundidad.
- Eficacia reconocida en todos los soportes orgánicos.
- Puede utilizarse tanto en exteriores como en interiores.
- Viscosidad ideal, adaptada a las superficies verticales: no gotea, ofrece un consumo reducido.
- No necesita aclarado.

SCALPIK DECAP'SEC NW

DECAPA TODOS LOS SOPORTES Y FORMA RESIDUOS SECOS

DECAPANTE UNIVERSAL LÍQUIDO DE NUEVA GENERACIÓN SIN ACLARADO

SIN DICLOROMETANO, NMP, NEP NI FOSFATO: TAN EFICAZ COMO LA VERSIÓN CON CLORO



DECAPANTES

◆Ámbito de uso :

- SCALPIK DECAP'SEC NW es un decapante universal líquido de nueva generación: no contiene diclorometano, NMP, NEP ni fosfato, y es tan eficaz como la versión con cloro.
- SCALPIK DECAP'SEC NW está especialmente formulado para la renovación de carpintería de madera y hierro artesanales o industriales: escaleras, señales, marcos de ventanas, persianas y muebles (puertas, mesas, armarios, sillas, etc.).
- Para el decapado de barnices, lasures, pinturas y colas en baño, por pulverización, o por la simple aplicación con brocha.

◆Aplicación :

- 1 - Agitar bien antes de usar, y luego aplicar sobre el soporte que se va a decapar.
- 2 - Dejar actuar entre 1 y 20 minutos en función de la naturaleza del revestimiento.
- 3 - Eliminar los residuos con ayuda de una espátula o un garlopin.

◆Rendimiento :

De 150 a 300 ml/m² según el revestimiento.

◆Envases :

750 ml, 5 y 20 L

◆Nuestro consejo :

Para trabajar sobre madera, efectuar el acabado con viruta de hierro 000. SCALPIK DECAP'SEC NW no necesita aclarado. El soporte puede recubrirse inmediatamente después del raspado (comprobar que esté bien seco).



INT / EXT



MATERIALES :
Brocha, Píncel,
Pulverizador manual
a baja presión

LAS VENTAJAS DEL PRODUCTO:

- Forma líquida : penetra en todos los rincones.
- Puede utilizarse por pulverización o remojo.
- Extremadamente rápido y eficaz.
- Forma residuos secos.
- Producto sin aclarado.
- Puede volverse a pintar inmediatamente después del cepillado o raspado.

SCALPEX AE NW

2 EN 1: DECAPA TODOS LOS SOPORTES Y LIMPIA LOS GRAFITIS

DECAPANTE EN AEROSOL Y LIMPIADOR DE GRAFITIS
PARA UN TRABAJO PRECISO EN INTERIORES Y EXTERIORES



►Ámbito de uso :

- SCALPEX AE NW está destinado al decapado en profundidad de una gran variedad de pinturas, como acrílico, glicero, pliolite, alquídico, etc.
- Este aerosol también se utiliza para el decapado en profundidad de tintas, barnices, colas y lasures.
- Polivalente, también es ideal para la eliminación de marcas y grafitis en superficies brutas.
- SCALPEX AE NW se utiliza en numerosas superficies como madera, hierro, piedra, ladrillo, pasta de vidrio y recubrimientos minerales, así como en carrocerías, rejas, puertas, suelos y paredes.

►Aplicación :

- 1 - Agitar bien el aerosol antes de usarse.
- 2 - Pulverizar a unos 20 cm sobre las superficies que se van a tratar, el tiempo necesario para recubrirlas bien.
- 3 - Dejar actuar durante unos minutos, según el grosor de pintura que se va a decapar.
- 4 - La limpieza de las partes decapadas puede realizarse con un paño seco, una espátula o un cepillo metálico.

►Rendimiento :

120 ml/m² según el revestimiento.

►Envases :

Aerosol de 500ml

►Nuestro consejo :

Para trabajar sobre madera, efectuar el acabado con viruta de hierro 000.



INT / EXT



LAS VENTAJAS DEL PRODUCTO:

- Fácil y rápido de utilizar.
- Permite realizar un trabajo preciso: es un producto imprescindible para las zonas de difícil acceso.
- Ideal para el decapado horizontal y vertical.
- Espuma compacta, excelente adherencia en el soporte.
- Polivalente: eficaz sobre una gran variedad de soportes.

SCALPEX SD+

DECAPANTE PARA FACHADAS DE « EFECTO FLASH » ULTRARRÁPIDO, SIN CLORURO DE METILENO, NMP NI NEP PARA TODO TIPO DE REVESTIMIENTOS DE FACHADA



DECAPANTES

►Ámbito de uso :

SCALPEX SD + sustituye al decapante con cloro para todo tipo de revestimientos de fachada. Este producto está destinado al decapado de pinturas de edificios, impermeabilizantes, películas delgadas de revestimientos plásticos gruesos, colas, tintas, barnices y grafitis, en soportes de yeso, hormigón, piedra, ladrillo, pasta de vidrio, madera y recubrimientos minerales.

►Aplicación :

- 1 - SCALPEX SD + es un producto listo para usarse.
- 2 - Mezclar: agitar bien el producto antes de su aplicación.
- 3 - Aplicar en una capa gruesa y dejar actuar el producto de 15 minutos a 1 hora, hasta el reblandecimiento total del revestimiento. Producto mecanizable con pistola airless. Se recomienda aclarar. Evitar aplicar sobre superficies mojadas.
- 4 - Eliminar los residuos con ayuda de un raspador o un garlopín.

►Rendimiento :

700 ml/m² según el revestimiento.

►Envases :

20 L



Paredes exteriores



MATERIALES :
Brocha, airless

LAS VENTAJAS DEL PRODUCTO:

- Efecto « flash » ultrarrápido comparable al de los decapantes con cloro.
- Punto de inflamación: 52 °C.
- Inodoro.
- Viscosidad ideal para las superficies verticales.
- Sin cloruro de metileno.
- Decapa: película delgada a partir de 15 minutos, impermeabilizantes a partir de 30 minutos. Revestimientos plásticos gruesos a partir de 1 hora.

SCALPEX AQUA 15

DECAPANTE PARA FACHADAS: ESPECIAL PARA REVESTIMIENTOS PLÁSTICOS GRUESOS, SEMIGRUESOS Y AISLAMIENTOS TÉRMICOS EXTERIORES

DECAPANTE EN GEL DE NUEVA GENERACIÓN: SIN ACLARADO

SIN NMP, NEP, PARAFINAS NI CLORURO DE METILENO



►Ámbito de uso :

- SCALPEX AQUA 15 decapa eficazmente los revestimientos plásticos grueso, semigruesos, los sistemas de impermeabilización de fachadas, los aislamientos térmicos exteriores y gran variedad de pinturas.

- Fruto de las investigaciones avanzadas de SCALP, su fórmula sin parafinas, cloruro de metileno, NMP ni NEP se alía a una eficacia óptima.

- SCALPEX AQUA 15 es ideal para trabajos de decapado donde el impacto medioambiental es importante, trabajos de decapado en zonas muy frecuentes y la eliminación de grafitis en superficies brutas.

►Aplicación :

1 - Aplicar abundantemente el producto sobre la superficie que se va a decapar.

2 - Dejar actuar 5 horas como mínimo, incluso una noche en función del grosor. Tiempo abierto hasta 48 horas.

3 - Eliminar los residuos con ayuda de una espátula o un garlopin.

►Rendimiento :

Entre 800g y 1 kg/m² en función de la naturaleza del revestimiento.

►Envases :

20 KG

►Nuestro consejo :

Recomendamos aplicar SCALPEX AQUA 15 por la noche para decapar a la mañana siguiente.



Paredes interiores
y exteriores



MATERIALES :
Brocha, airless

LAS VENTAJAS DEL PRODUCTO:

- Viscosidad ideal para las superficies verticales.
- Todos los soportes.
- Sin parafinas, NMP, NEP ni cloruro de metileno.
- Perfecto para los trabajos en las zonas con exigencias medioambientales y zonas frecuentadas.
- Polivalente y eficaz: decapa una gran variedad de pinturas y revestimientos y limpia los grafitis.
- Sin necesidad de aclarado.
- Producto seguro: punto de inflamación = 93 °C.

El contenido de esta documentación es el resultado de nuestra experiencia con el producto. No puede comprometer nuestra responsabilidad respecto a su utilización en cada caso particular. Teniendo en cuenta las especificidades particulares de cada soporte (desgaste, modificación de la integridad o de las propiedades, composición química, etc.) y para evitar cualquier degradación de la superficie que se va a tratar, es imprescindible realizar una prueba del producto Scalp en una pequeña parte de dicha superficie respetando el procedimiento de aplicación a fin de garantizar que no sufre ningún cambio. Producto profesional, peligroso, respetar las precauciones de uso. Llevar equipos de protección individual, consultar la ficha técnica, así como la ficha de datos de seguridad antes de su uso.

SCALP PIERRE AQUA 89

LIMPIA FÁCILMENTE LA CONTAMINACIÓN ATMOSFÉRICA DE LAS FACHADAS

LIMPIADOR DE NUEVA GENERACIÓN: FÓRMULA PARA RESPETAR LA PIEDRA

TEXTURA EN GEL TIXOTRÓPICO: LÍQUIDO AL AGITARSE, GEL EN REPOSO



LIMPIADORES

►Ámbito de uso :

- Permite eliminar la contaminación atmosférica de tipo «óxidos de carbono» presente en una gran variedad de soportes: piedra, mármol, hormigón, todos los enlucidos , gravilla lavada, superficies pintadas, revestimientos orgánicos , revestimientos plásticos gruesos, revestimientos se migruosos, etc.
- Especialmente adaptado para los trabajos de limpieza donde el impacto medioambiental es importante, especialmente en zonas muy frecuentadas .
- Para la limpieza de materiales delicados como piedra de Francia, piedra de revestimiento, esculturas y todas las superficies muy porosas y delicadas.

►Aplicación :

- 1 - Aplicar el producto en sentido ascendente en capas gruesas y abundantes sobre la superficie que se va a limpiar.
- 2 - Dejar actuar entre 1 y 4 horas o aplicar por la noche y aclarar a la mañana siguiente.
- 3 - Aclarar en sentido ascendente con agua a presión a 90 bares.

►Rendimiento :

De 200 ã 300g/m² según la porosidad del soporte.

►Envases :

5 y 20 KG.



Paredes exteriores



MATERIALES :
Brocha, Rodillo, Pulverizador manual o airless

LAS VENTAJAS DEL PRODUCTO:

- Ahorro de tiempo y dinero: no necesita pasar mucho tiempo sobre la fachada.
- Permite evitar los inconvenientes relacionados con el arenado o el hidrobarrado.
- Producto pulverizable.
- Sin molestias sonoras.
- Sin necesidad de neutralizar.
- No afecta a los materiales de construcción (azulejos y marcos de ventanas, herrajes, PVC, etc.).
- Pone la limpieza de fachadas al alcance de todos.

SCALP DMC 73

DESINCRUSTA LA SUCIEDAD DE LAS FACHADAS: ESPECIAL PARA SUPERFICIES CALCÁREAS Y MINERALES

**LIMPIADOR SUPERPOTENTE CONTRA LA CONTAMINACIÓN ATMOSFÉRICA
PARA FACHADAS DE PIEDRA, MÁRMOL Y RECUBRIMIENTOS HIDRÁULICOS**



ANTES



DESPUÉS

►Ámbito de uso :

Este producto está destinado a la limpieza y eliminación de la suciedad en piedra, mármol, recubrimientos hidráulicos, provocada por la contaminación urbana de origen atmosférico.

►Aplicación :

- 1 - Aplicar sobre el soporte seco o mojado.
- 2 - Dejar actuar de 15 minutos a 1 hora.
- 3 - Aclarar abundantemente, en sentido ascendente, con agua a presión a un máximo de 90 bares.
- 4 - Tras el aclarado de la fachada, aplicar el neutralizante SCALP NDS 72.

►Rendimiento :

De 300 a 600g/m² según la porosidad del soporte.

►Envases :

25 KG.

►Nuestro consejo :

Neutralizar el soporte inmediatamente después del lavado con SCALP NDS 72.



Paredes exteriores



MATERIALES :
Rodillo, Brocha y Pulverizador manual

LAS VENTAJAS DEL PRODUCTO:

- Rápido y eficaz.
- Potente.
- Especialmente adaptado a las superficies calcáreas.
- Permite evitar los inconvenientes relacionados con el arenado.
- Solución económica.

SCALPNET AQUA 37

LIMPIA LAS FACHADAS: ESPECIALMENTE ADAPTADO A LAS FACHADAS DE LADRILLO

DESINCRUSTANTE CON PH NEUTRO: TEXTURA EN GEL TIXOTRÓPICO IDEAL

PRODUCTO DE NUEVA GENERACIÓN: EFICAZ Y RESPETUOSO CON EL MEDIO AMBIENTE



LIMPIADORES

➤Ámbito de uso :

- Para desincrustar las manchas negras de origen atmosférico de cualquier superficie mineral o cargada de sílices.
- SCALPNET AQUA 37 está especialmente indicado para limpiar materiales delicados como ladrillo , hormigón, cerámica, gres, pasta de vidrio, ladrillos de grava fina, etc.
- Para los trabajos de lixiviación donde el impacto medioambiental es importante, especialmente en zonas muy frecuentadas.

➤Aplicación :

- 1 - Mezclar bien el producto antes de su aplicación.
- 2 - Aplicar el producto en sentido ascendente en capas gruesas y abundantes sobre la superficie que se va a limpiar.
- 3 - Dejar actuar entre 1 y 4 horas o aplicar por la noche y aclarar a la mañana siguiente.
- 4 - Aclarar en sentido ascendente con agua a presión a 90 bares.

➤Rendimiento :

De 100 a 200g/m² según la porosidad del soporte.

➤Envases :

5 y 20 KG.

➤Nuestro consejo :

Aclarar bien.
Recomendamos aplicar SCALPNET AQUA 37 por la noche y aclarar a la mañana siguiente.



Paredes exteriores



MATERIALES :
Brocha, Rodillo, Pulverizador manual o airless

LAS VENTAJAS DEL PRODUCTO:

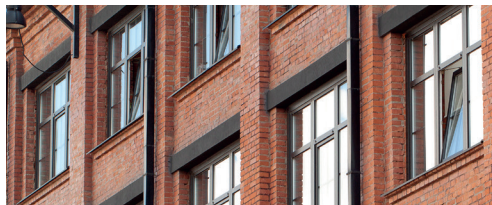
- Ahorro de tiempo dedicado a la fachada.
- PH neutro.
- Fácil de utilizar: permite evitar los inconvenientes relacionados con el arenado o el hidrobarrido.
- Pulverizable.
- Sin neutralización del soporte (sin florescencia).
- No afecta a los materiales de construcción, como ventanas, marcos, herrajes, PVC, etc.

LIMPIADOR FACHADAS 2

LIMPIA DE FORMA RÁPIDA Y EFICAZ LAS FACHADAS DE LADRILLO

LIMPIADOR SUPERPOTENTE DE EFECTO DETERGENTE

FÓRMULA ESPECIAL PARA MATERIALES CARGADOS DE SÍLICE



ANTES

DESPUÉS

◆Ámbito de uso :

- LIMPIADOR FACHADAS 2 está destinado a la desincrustación de ladrillo, gres, cerámica, pasta de vidrio, todo tipo de hormigón y ladrillos de grava fina.
- Su fórmula está especialmente adaptada para la limpieza y el respeto de los materiales cargados de sílice.
- Limpia rápidamente la contaminación atmosférica y otras manchas relacionadas con la contaminación urbana.

◆Aplicación :

- 1 - Mezclar bien el producto antes de su aplicación.
- 2 - Aplicar sobre el soporte seco o mojado.
- 3 - Dejar actuar de 45 minutos a 2 horas como máximo.
- 4 - Aclarar abundantemente con agua a presión.

◆Rendimiento :

De 150 a 250 ml/m² según la porosidad del soporte.

◆Envases :

5 y 20 L.

◆Nuestro consejo :

Aclarar bien. El aclarado con agua caliente aumenta la eficacia del producto. Un producto equivalente, DEROX BAT 84, está disponible para ciertas aplicaciones específicas (pida consejo a nuestro departamento de ventas).



Paredes exteriores



MATERIALES :
Rodillo, Brocha

LAS VENTAJAS DEL PRODUCTO:

- Especialmente adaptado a los materiales cargados de sílice.
- Polivalente.
- Potente.
- Muy rápido.
- Solución económica.

SCALP PRONET

CHAMPÚ DE FACHADA

**LIMPIADOR DESENGRASANTE CONCENTRADO: SUPERPOTENTE Y POLIVALENTE
PARA FACHADAS, REVESTIMIENTOS, SUELOS Y MÁQUINAS DE OBRAS PÚBLICAS**



LIMPIADORES

➤Ámbito de uso :

- SCALP PRONET es un champú, limpiador y desengrasante concentrado para fachadas que se utiliza antes de pintar u otros productos.
- Superpotente y polivalente, está destinado para el champú y la limpieza de fachadas muy sucias, ya sea en acabados o en preparación antes de repintar.
- SCALP PRONET también es especialmente eficaz para desincrustar las máquinas de obras públicas.

➤Aplicación :

- 1 - Diluir el producto en un recipiente de plástico: 1 litro de SCALP PRONET para entre 5 y 20 litros de agua, en función de la suciedad.
- 2 - Aplicar SCALP PRONET en la superficie que se va a limpiar con ayuda de un pulverizador adaptado o de un limpiador a alta presión equipado con un dosificador integrado.
- 3 - Dejar actuar de 5 a 15 minutos.
- 4 - Aclarar con ayuda de un limpiador a alta presión.

➤Rendimiento :

En función de las pruebas y la dilución realizadas.

➤Envases :

1, 5 y 20 L.



Paredes y suelos
exteriores e interiores



MATERIALES :
Brocha, Rodillo, Pulverizador
manual o airless

LAS VENTAJAS DEL PRODUCTO:

- Producto muy concentrado: rápido de actuar y económico.
- Polivalente en función de la naturaleza de los soportes.
- Actúa en profundidad y elimina todo tipo de manchas.
- Fácil de utilizar.
- Sinodoro.
- Interior/externo.

SCALP RENOV'EXPRESS

RENUEVA TEJADOS, FACHADAS, SUELOS Y PAREDES
RENOVADOR DE ACCIÓN EXTREMADAMENTE RÁPIDA Y PERMANENTE
PRODUCTO SIN ACLARADO: EFICACIA INMEDIATA

ANTES



DESPUÉS



LIMPIADORES

►Ámbito de uso :

- Para renovar y limpiar muy rápidamente las manchas y la contaminación de origen atmosférico de cualquier soporte: tejados, fachadas, paredes y suelos.
- SCALP RENOV'EXPRESS se aplica sobre cualquier naturaleza de revestimientos plásticos gruesos y semigruesos: orgánica, mineral, hidráulica o encalada.
- Por tanto, está perfectamente adaptado a piedra, ladrillo, cemento, fibrocemento, hormigón, pizarra, teja, etc.

►Aplicación :

- 1 - Mezclar el producto. Proteger imperativamente todas las superficies de aluminio, zinc, galvanizado y PVC circundantes.
- 2 - Aplicar el producto en sentido ascendente con un rodillo, una brocha o un pulverizador manual a baja presión (pedir consejo a nuestro servicio comercial).
- 3 - Dejar actuar. Producto sin aclarado. Aclarar si se va a realizar una nueva mano de pintura o aplicación hidrófuga. La limpieza y la descontaminación del soporte aparecen de forma inmediata.
- 4 - Aclarar bien el material de pulverización después de su uso.

►Rendimiento :

De 150 a 200ml/m² aproximadamente.

►Envases :

5 y 20 L.

►Nuestro consejo :

No aplicar el producto antes de días de lluvia intensa.



Tejados, paredes y
suelos exteriores



MATERIALES :
Rodillo, Brocha y
Pulverizador manual
a baja presión

LAS VENTAJAS DEL PRODUCTO:

- Producto profesional de alta gama: gran concentración de materias activas.
- Gran rapidez y eficacia.
- Producto sin aclarado, salvo si se va a realizar una nueva mano de pintura o aplicación hidrófuga.
- Ahorro de tiempo dedicado en la obra.
- Pulverizable.
- Acción permanente.

El contenido de esta documentación es el resultado de nuestra experiencia con el producto. No puede comprometer nuestra responsabilidad respecto a su utilización en cada caso particular. Teniendo en cuenta las especificidades particulares de cada soporte (desgaste, modificación de la integridad o de las propiedades, composición química, etc.) y para evitar cualquier degradación de la superficie que se va a tratar, es imprescindible realizar una prueba del producto Scalp en una pequeña parte de dicha superficie respetando el procedimiento de aplicación a fin de garantizar que no sufre ningún cambio. Producto profesional. peligroso. respetar las precauciones de uso. Llevar equipos de protección individual, consultar la ficha técnica, así como la ficha de datos de seguridad antes de su uso.

DEROX 320

PREPARA LAS SUPERFICIES METÁLICAS ANTES DE LA APLICACIÓN DE PINTURA

LIMPIADOR, DESEGRASANTE Y DECAPANTE PROFESIONAL

PARA ALUMINIO, ZINC Y ACERO GALVANIZADO



LIMPIADORES

►Ámbito de uso :

- Para crear una base de adherencia antes de la aplicación de pintura.
- Para limpiar y desengrasar cualquier superficie metálica antes de la aplicación de pintura: aluminio, zinc, acero galvanizado.
- Para eliminar las escorias y evitar cualquier riesgo de desprendimiento, ampollas o desconchaduras de la pintura.
- DEROX 320 puede aplicarse con brocha, rodillo o pincel, y también puede utilizarse en baño.

►Aplicación :

- 1 - Para utilizarse puro o diluido en función del soporte :Aluminio: 100 %; Zinc: 50 %; Acero galvanizado: 50 %.
- 2 - Aplicar DEROX 320 sobre el soporte y dejarlo actuar entre 5 y 10 minutos o más en función de la rugosidad deseada.
- 3 - Frotar el producto con ayuda de una brocha.
- 4 - Aclarar bien el soporte con agua a presión o chorro de agua.

►Rendimiento :

Aproximadamente 150g/m².

►Envases :

1,2, 6 y 25 KG.



MATERIALES :
Rodillo, Brocha, Pincel

LAS VENTAJAS DEL PRODUCTO:

- Favorece la adherencia de la pintura.
- Producto muy concentrado.
- Acción ultrarrápida: de 5 a 10 minutos.
- Fácil de utilizar.
- Olor ligero.

SCALPINOX D

REAVIVA Y DEVUELVE UN ASPECTO NUEVO A LA CARPINTERÍA DE ALUMINIO
LIMPIADOR, DESENGRASANTE, PASIVANTE Y ANTIOXIDANTE DE FOSFATANTE PARA ALUMINIO
FÓRMULA ESPECIAL CONTRA EL ALUMINIO ANODIZADO

LIMPIADORES



►Ámbito de uso :

- SCALPINOX D sirve para renovar los aluminios anodizados oscurecidos por la contaminación urbana.
- Asimismo, es un excelente desengrasante y antioxidante fosfatizante para metales.
- SCALPINOX D está destinado a los trabajos de limpieza de carpintería y marcos de ventanas de aluminio anodizado.
- También se utiliza para los trabajos de fosfatación: tratamiento en baño de las manchas de óxido.
- Permite crear una buena adherencia antes de la aplicación de pintura

►Aplicación :

- 1 - Utilizar puro para la limpieza del aluminio y diluir a la mitad para utilizarse en baño para un efecto fosfatante.
- 2 - Dejar actuar de 5 a 10 minutos en función de la suciedad.
- 3 - Frotar el producto con ayuda de una brocha suave o una esponja.
- 4 - Aclarar abundantemente con agua fría a presión. Repetir la operación en caso necesario.

►Rendimiento :

De 150 a 200g/m².

►Envases :

1,2, 6 y 25 KG.

►Nuestro consejo :

No aplicar el producto antes de días de lluvia intensa.



MATERIALES :
Rodillo, Brocha, Pincel, Pulverizador manual a baja presión

LAS VENTAJAS DEL PRODUCTO:

- Producto concentrado : superpotente.
- Reaviva el metal devolviéndole un aspecto nuevo.
- No altera la naturaleza de los aluminios ni los vidrios: no modifica ni el aspecto ni la estructura del soporte.
- En forma líquida : pulverizable.
- No afecta al vidrio ni a la goma.
- Puede utilizarse por remojo.
- Polivalente e inodoro.

SCALP AQUA 03

IDEAL PARA TODOS LOS TRABAJOS DE LIMPIEZA INTERIORES Y EXTERIORES

LIMPIADOR UNIVERSAL SUPERCONCENTRADO SIN ACLARADO
LIMPIA TODO DEL SUELO AL TECHO: SIN AMONIACO, ÁCIDOS NI CLORO

ALUMINIO



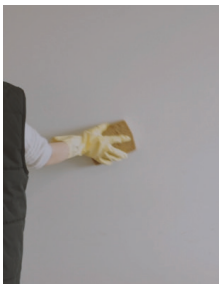
AZULEJO



MADERA



LAVADO INTERIOR



➤Ámbito de uso :

- Elimina grasas, aceites, nicotina, oscurecimiento de radiadores, hollín, manchas de alimentos, orina, restos de cola, chicle, cera, malos olores, etc.
- Limpia pinturas, revestimientos, PVC, plásticos, mármol, cristales, azulejos, aluminio, acero inoxidable, suelos, radiadores, estores, persianas, piscinas, hospitales, asientos de vehículos, llantas de aluminio, moquetas, carpintería, lonas de camiones, lonas publicitarias, piezas mecánicas, etc.
- SCALP AQUA 03 no contiene amoníaco, ácidos ni cloro.

➤Aplicación :

1 - Diluir o no el producto con la concentración adecuada en función de la suciedad: de 0 a 20 volúmenes de agua por 1 volumen de producto.

2 - Aplicar el producto sobre la superficie que se va a limpiar con un paño, una esponja, un pulverizador, un material a alta presión, una fregadora, etc.

1 bis - Para una aplicación en mojado, dejar humedecer las piezas en el producto, preferentemente caliente a 70 °C, unos veinte minutos.

2 bis - Sacar las piezas, cepillarlas y aclararlas con agua del grifo.

➤Rendimiento :

Según la dilución del producto.

➤Envases :

1 L (spray o garrafa), 5 y 20 L



Paredes y suelos
exteriores e interiores



MATERIALES :
Esponja, Paño,
Pulverizador a alta y
baja presión

LAS VENTAJAS DEL PRODUCTO:

- Muy polivalente e ideal para el PVC.
- Producto muy concentrado: gran poder desengrasante y acción rápida.
- Los agentes de superficie son biodegradables, conforme a la legislación vigente.
- Pulverizable.
- Sin amoníaco, ácidos ni cloro: ideal para interiores y exteriores.

SCALP AQUA 04

ESENCIAL PARA LA LIMPIEZA DE SUPERFICIES EN LA INDUSTRIA AGROALIMENTARIA

SOLUCIÓN DETERGENTE, DESENGRASANTE Y DISOLVENTE MUY CONCENTRADA

CONFORME A LA LEGISLACIÓN RELATIVA A LA LIMPIEZA EN ESTE SECTOR



LIMPIADORES

◆Ámbito de uso :

- Para limpiar y desengrasar pequeños materiales, piezas de máquinas y superficies que puedan estar en contacto con productos alimentarios en la industria agroalimentaria.
- Para eliminar de forma eficaz las materias grasas presentes en utensilios, cubas alimentarias y superficies en cocinas industriales, salas de restauración, hoteles, comedores, hospitales, comunidades, etc.
- Para limpiar superficies minerales de azulejo, gres, cerámica, mármol, etc.

◆Aplicación :

- 1 - Dilución: ¡se utiliza puro! Puede diluirse de un 5 a un 50 %, en función de la suciedad y el soporte. Para una utilización en máquina de alta presión, se recomienda tener una concentración de entre un 1 y un 5 % en la salida de la boquilla, según el estado de la superficie.
- 2 - Aplicar el producto con una esponja o directamente con el pulverizador sobre el soporte.
- 3 - Limpiar con un paño o guata de secado.
- 4 - Se recomienda aclarar.

◆Rendimiento :

Según la dilución del producto.

◆Envases :

1 L (spray o garrafa), 5 y 20 L



Paredes y suelos
exteriores e interiores



MATERIALES :
Esponja, Paño,
Pulverizador a alta y
baja presión

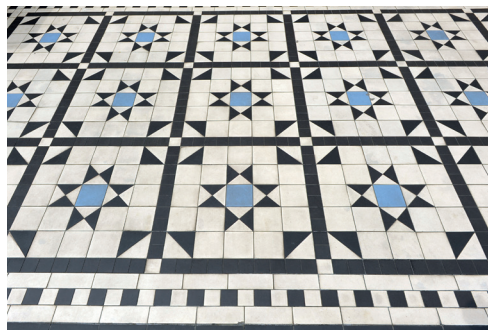
LAS VENTAJAS DEL PRODUCTO:

- Producto etiquetado « Excell zone verte ».
- Homologado para la limpieza de superficies que pueden entrar en contacto con los alimentos según la lista positiva de componentes: Orden francesa de 8 de septiembre de 1999 para la aplicación del artículo 11 del Decreto francés n.º 73-138, de 12 de febrero de 1973, modificado.
- Producto muy concentrado, inodoro y sin aclarado.
- Acción rápida.
- Gran poder desengrasante.
- Muy polivalente: grasas, nicotinas, hollín, etc.

SCALP SOL'NET

LIMPIEZA PROFUNDA DE HORMIGÓN, AZULEJOS CERÁMICOS, ETC...

LIMPIADOR Y DESENGRASANTE PROFESIONAL PARA SUPERFICIES MUY SUCIAS
ESENCIAL PARA ELIMINAR TODA LA SUCIEDAD DE FINAL DE OBRA (LECHADAS DE CEMENTO)



LIMPIADORES

►Ámbito de uso :

- SCALP SOL'NET es un limpiador ácido concentrado para hormigón que elimina con rapidez los velos y lechadas de cemento, residuos de yeso, retornos calcáreos, óxido, etc.

- Limpia la suciedad en superficies duras: azulejos, cerámicas, ladrillos o incluso bloques de cemento, por lo que es imprescindible para eliminar los residuos propios del final de una obra.

- Desengrasa y decapa los suelos de hormigón antes de la aplicación de la pintura o una renovación, áreas de estaciones de servicio, adoquines autobloqueantes, suelos industriales, etc.

►Aplicación :

1 - Dilución: según el grado de suciedad y la sensibilidad del soporte, utilizar el producto puro o diluido hasta un volumen de producto para cinco volúmenes de agua.

2 - Humedecer bien la superficie previamente.

3 - Aplicar el producto sobre el soporte y dejarlo actuar entre 5 y 10 minutos. La eficacia del producto puede acelerarse con una acción mecánica.

4 - Aclarar bien con agua a presión o chorro de agua antes de que el producto esté completamente seco. Repetir la operación en caso necesario.

►Rendimiento :

Aproximadamente 150g/m².

►Envases :

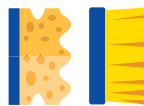
1, 2, 6 y 25 KG.

►Nuestro consejo :

No aplicar el producto antes de días de lluvia intensa.



Suelos interiores
y exteriores



MATERIALES :
Brocha o Esponja

LAS VENTAJAS DEL PRODUCTO:

- Muy rápido.
- Potente y eficaz.
- Muy polivalente.
- Concentrado.
- Olor ligero.

WIPES EXPRESS 90

SUCIEDAD EXTREMA

LIMPIA Y DESENGRASA RÁPIDAMENTE TODAS LAS MANCHAS RESISTENTES

TOALLITAS LIMPIADORAS SIN AGUA NI JABÓN

PARA MANOS Y SOPORTES LISOS



INT / EXT



►Ámbito de uso :

- WIPES EXPRESS 90 SUCIEDAD EXTREMA es la combinación de una toallita abrasiva, pero no irritante, y disolventes vegetales de muy alta calidad desengrasante.

- Son imprescindibles para los profesionales de la construcción, servicios técnicos, comunidades, cuarto de calderas, oficinas públicas de viviendas de renta reducida (OPHLM), fontanería, obras públicas, imprentas, industria mecánica, transportes, espacios verdes, sector agroalimentario y agricultura.

- Además de las manchas habituales y de pintura, WIPES EXPRESS 90 SUCIEDAD EXTREMA permiten eliminar las manchas resistentes como aceites, grasas, lubricantes, alquitrán, aceites usados, adhesivos, betún, fiintas, ceras y otras manchas resistentes como el carbón, marcas de césped, etc.

- Muy eficaces en las manos, estas toallitas también permiten una limpieza rápida de todos los soportes lisos y no porosos como ordenadores, impresoras, pizarras blancas, interiores y exteriores de vehículos, máquinas y planes de trabajo.

►Aplicación :

Rápida y utilizable en toda circunstancia, WIPES EXPRESS 90 SUCIEDAD EXTREMA no necesitan agua, aclarado ni secado, y constituyen un sistema de limpieza sin residuos.

►Envases :

90 toallitas por envase dispensador.

LAS VENTAJAS DEL PRODUCTO:

- Certificado por la NSF para las categorías A1, A8, E4: producto que responde a las normas de seguridad para la limpieza general, la limpieza de manos y la eliminación de grasas y carbonos
- Acción rápida.
- Gran poder desengrasante y limpiador para todo tipo de manchas, en todos los soportes, sin dañarlos.
- Asimismo, se utiliza en las manos, sin irritarlas.
- Práctico: toallitas impregnadas listas para usarse.
- Sin aclarado, limpieza adicional ni secado.
- Formato económico: gran cantidad de toallitas por envase: 90.
- Combinación de disolventes vegetales.

El contenido de esta documentación es el resultado de nuestra experiencia con el producto. No puede comprometer nuestra responsabilidad respecto a su utilización en cada caso particular. Teniendo en cuenta las especificidades particulares de cada soporte (desgaste, modificación de la integridad o de las propiedades, composición química, etc.) y para evitar cualquier degradación de la superficie que se va a tratar, es imprescindible realizar una prueba del producto Scalp en una pequeña parte de dicha superficie respetando el procedimiento de aplicación a fin de garantizar que no sufre ningún cambio. Producto profesional: peligroso, respetar las precauciones de uso. Llevar equipos de protección individual, consultar la ficha técnica, así como la ficha de datos de seguridad antes de su uso.

AQUA 08

LIMPIAY DESENGRASA LAS SUPERFICIES SINTÉTICAS Y MINERALES

SOLUCIÓN DISOLVENTE CONCENTRADA DESENGRASANTE

REVESTIMIENTOS, PVC, SUPERFICIES PINTADAS, ALUMINIO, ZINC, AZULEJOS



LIMPIADORES

►Ámbito de uso :

- AQUA 08 ha sido concebido para la limpieza y el desengrasado de las superficies sintéticas del edificio, como revestimientos de fachada, PVC, superficies pintadas (disolvente de la pintura), aluminio, zinc, latón, galvanizado, acero inoxidable o lonas de plástico.

- Asimismo, es ideal para la limpieza diaria de las superficies minerales en azulejos, gres cerámico, mármol, etc., y puede utilizarse en la limpieza industrial (máquina lavasuelos, etc.), para las piezas mecánicas, motor de grupos electrógenos, etc..

►Aplicación :

1 - Dilución: puede utilizarse puro o diluido de un 5 a un 50 %, en función de la suciedad y el soporte. Para una utilización en máquina de alta presión, se recomienda tener una concentración de entre un 1 y un 5 % en la salida de la boquilla, según el estado de la superficie.

2 - Aplicar el producto con esponja sobre el soporte y, a continuación, limpiar con un paño o guata de secado. No es necesario aclarar.

2 bis - Para una aplicación en mojado, dejar humedecer las piezas en el producto, preferentemente caliente a 70 °C. Dejar actuar unos veinte minutos. Sacar las piezas, cepillarlas y aclararlas con agua del grifo.

►Rendimiento :

Según la dilución del producto.

►Envases :

1,5, y 20 L.



Paredes y suelos
exteriores e interiores



MATERIALES :
Esponja, paño, pulverizador, material
de alta presión, máquina lavasuelos

LAS VENTAJAS DEL PRODUCTO:

- Producto muy concentrado, con gran poder desengrasante.
- Acción rápida.
- Inodoro, sin aclarado.
- No afecta a los materiales de construcción.
- Pulverizable.
- Muy polivalente: grasas, nicotinas, hollín, etc.
- Ideal para el interior.

ELIMINADOR DE ADHESIVOS

LIMPIA ADHESIVOS, COLAS, TINTAS Y GRASAS

LIMPIADOR ESENCIAL PARA LA CARPINTERÍA

MADERA, METAL, MÁRMOL, PIEDRA, GRES CERÁMICO, AZULEJOS



LIMPIADORES

►Ámbito de uso :

- Formulado a base de solventes orgánicos, el ELIMINADOR DE ADHESIVOS limpia eficazmente adhesivos, siliconas, tintas y grasas.
- Se utiliza en las máquinas y herramientas de carpintería y en todos los soportes no orgánicos como madera, metal, mármol, piedra, gres cerámico, azulejos, etc.
- Su textura es ideal para una aplicación tanto en vertical como en horizontal, sin gotear.

►Aplicación :

- 1 - Listo para usarse, no diluir.
- 2 - Aplicar puro en una capa gruesa o utilizar en baño para sumergir las herramientas.
- 3 - Dejar actuar unos minutos (hasta 20 minutos) en función de la naturaleza del adhesivo que se desea eliminar. No dejar nunca que el producto se seque.
- 4 - A continuación, frotar con ayuda de un rascador o un garlopín.
- 5 - Aclarar la superficie limpiada con ayuda de un paño mojado en agua o solvente.

►Rendimiento :

De 0,3 a 0,5 kg/m² en función de la naturaleza de los residuos de cola o adhesivo.

►Envases :

0,9, 6 y 25 KG

►Nuestro consejo :

El ELIMINADOR DE ADHESIVOS también está disponible en formato líquido.



MATERIALES :

Brocha o pincel de fibras naturales

LAS VENTAJAS DEL PRODUCTO:

- Versión Gel: viscosidad ideal, adaptada a las superficies verticales.
- Versión Líquida: ideal para penetrar fácilmente en todos los rincones.
- Rápido.
- Polivalente.
- Fácil de utilizar.

El contenido de esta documentación es el resultado de nuestra experiencia con el producto. No puede comprometer nuestra responsabilidad respecto a su utilización en cada caso particular. Teniendo en cuenta las especificidades particulares de cada soporte (desgaste, modificación de la integridad o de las propiedades, composición química, etc.) y para evitar cualquier degradación de la superficie que se va a tratar, es imprescindible realizar una prueba del producto Scalp en una pequeña parte de dicha superficie respetando el procedimiento de aplicación a fin de garantizar que no sufre ningún cambio. Producto profesional: peligroso, respetar las precauciones de uso. Llevar equipos de protección individual, consultar la ficha técnica, así como la ficha de datos de seguridad antes de su uso.

SCALPNET PEELING

ELIMINA LOS DEPÓSITOS DE SUCIEDAD, HOLLÍN Y POLVO

PASTA LIMPIADORA PELABLE ELÁSTICA, INODORA Y SIN AMONÍACO

APLICABLE EN INTERIORES Y EXTERIORES



LIMPIADORES

➤Ámbito de uso :

- Este producto se utiliza para la limpieza en seco de depósitos de suciedad como polvo, depósitos de tierra, excrementos de pájaros, humo, hollín, etc.

- Es ideal para la limpieza interior y exterior de diversas superficies como ladrillo, hormigón, hormigón y piedra artificial a base de cemento, piedra caliza, arenisca, tiza, ladrillo vidriado, mármol, yeso, pintura, materiales sintéticos, metal, etc.

- SCALPNET PEELING es especialmente adecuado para la limpieza industrial.

➤Aplicación :

1 - Mezclar el producto.

2 - Aplicar una capa gruesa sobre la superficie a tratar (mínimo 1,0 mm).

3 - Dejar secar hasta que se forme una película transparente uniforme.

Nota : Al limpiar superficies poco porosas, como el mármol, recomendamos realizar un tratamiento posterior con una esponja húmeda.

➤Rendimiento :

De 0,25 a 1 kg/m² en función de la rugosidad del soporte.

➤Envases :

15KG



BASE
ACUOSA

INT / EXT



MATERIALES :
Brocha, rodillo

LAS VENTAJAS DEL PRODUCTO:

- Producto pelable
- Ideal para interiores
- Muy fácil de aplicar
- Alto rendimiento
- Sin olor
- No requiere agua
- Ideal para la limpieza industrial

SCALPFUGE ACRYL

IDEAL PARA LA PROTECCIÓN, ACABADO O RENOVACIÓN DE TEJADOS LIMPIOS

HIDRÓFUGO RENOVADOR FILMÓGENO ESPECIAL PARA TEJADOS

PARA TEJAS, PIZARRA, HORMIGÓN, CEMENTO, TEJAS PLANAS, ETC.

SIN

CON

►Ámbito de uso :

- Para proteger eficazmente contra las filtraciones de lluvia a través de una gran variedad de soportes de tejados: tejas, pizarra, hormigón, cemento, tejas planas, plaquetas, fibrocemento, etc.

- Para renovar y dar un aspecto nuevo a sus tejados: aspecto satinado duradero.

►Aplicación :

1 - Mezclar el producto.

2 - Aplicar SCALPFUGE ACRYL sobre una superficie limpia y seca en sentido ascendente en dos capas, con aproximadamente una hora de intervalo. Utilizar un rodillo, un pulverizador manual o una pistola airless. Evitar sobrecargar de producto, ya que podrán crearse gotas que dejarían marcas en el soporte.

3 - La protección es efectiva después del secado de 1 a 5 horas.

►Rendimiento :

Aproximadamente 300 ml/ m² para las dos capas según los materiales y su porosidad.

►Envases :

5 y 20 L



Tejados



MATERIALES :
Rodillo, airless o
Pulverizador manual

LAS VENTAJAS DEL PRODUCTO:

- Protección de muy alta gama.
- Endurece y forma una película protectora hidrófoba microporosa de última generación.
- Sin solventes ni siliconas.
- Limita el deterioro de sus tejados ocasionado por las heladas.
- Impide la suciedad urbana.
- Impide la formación de microorganismos.

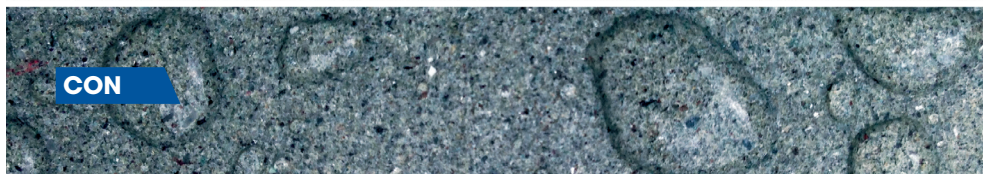
AQUAFUGE 18

HIDROFUGA LAS PAREDES Y FACHADAS: ALTO PODER PROTECTOR

HIDROFUGANTE SILICONADO ACUOSO: IDEAL PARA LA PIEDRA AZUL

MULTISOPORTE: PIEDRA CALCÁREA, PIEDRA AZUL, HORMIGÓN, ENCALADO, CEMENTO

HYDROFUGES - OÍEÓFUGES



►Ámbito de uso :

- AQUAFUGE 18 está destinado a la hidrofugación de paredes y fachadas en piedra calcárea, piedra azul, hormigón, cemento, fibrocemento, encalados, etc.

- Su fórmula siliconada de base acuosa ofrece una potente acción protectora, ideal para la piedra azul.

- AQUAFUGE 18 impide la suciedad de los soportes y limita la formación de microorganismos.

►Aplicación :

1 - Producto listo para usarse, no diluir.

2 - Mezclar bien AQUAFUGE 18 y aplicar sobre el soporte que se desea tratar, en sentido ascendente, hasta la saturación del soporte. A plicar una o dos capas con 10 minutos de intervalo. Evitar sobrecargar de producto, ya que podrían crearse gotas que dejarían marcas en el soporte.

3 - La hidrofugación será efectiva inmediatamente después del secado completo de AQUAFUGE 18, de una a varias horas.

►Rendimiento :

Según los materiales y su porosidad.

►Envases :

5 y 20 L.



Tejados, paredes interiores y exteriores



MATERIALES :
Rodillo, airless o Pulverizador manual

LAS VENTAJAS DEL PRODUCTO:

- Certificado de eficacia, Clase A: excelente eficacia.
- Efecto perlante muy pronunciado.
- Limita los daños ocasionados por las heladas.
- Ideal para la piedra azul.
- No modifica el aspecto ni la porosidad del soporte.
- Puede aplicarse en soportes ligeramente húmedos
- Sin disolventes e inodoro.
- Microporoso: impregnación fácil y rápida en los poros de los materiales.
- Pulverizable.
- Incoloro.

SCALPFUGE 35

HIDRÓFUGO DE ALTA GAMA: EFECTO PERLANTE MUY PRONUNCIADO

IDEAL PARA ACABADOS O LA RENOVACIÓN DE FACHADAS, PAREDES Y TEJADOS

PRODUCTO POLISILOXANO Y SILANO DE IMPREGNACIÓN TRANSPARENTE NO FILMÓGENO



➤Ámbito de uso :

- Para proteger eficazmente contra las filtraciones de lluvia a través de una gran variedad de soportes en paredes, fachadas y tejados.
- Ideal para piedra, ladrillo, hormigón, recubrimientos encalados, recubrimientos hidráulicos, tejas, revestimientos plásticos gruesos, semigruesos y minerales gruesos, etc.

➤Aplicación :

- 1 - Mezclar el producto.
- 2 - Aplicar SCALPFUGE 35 en soportes limpios y secos, en sentido ascendente en dos capas, hasta la saturación del soporte, a aproximadamente 10 minutos de intervalo. Utilizar un rodillo, un pulverizador manual o una pistola airless. Evitar sobrecargar de producto, ya que podrían crearse gotas que dejarían marcas en el soporte.
- 3 - La protección es efectiva después del secado, de 1 a 5 horas.

➤Rendimiento :

Según los materiales y su porosidad.

➤Envases :

5 y 20 L

➤Nuestro consejo :

También está disponible en versión con disolventes : SCALPFUGE PS 86.



Tejados, Paredes
interiores y exteriores



MATERIALES :
Rodillo, airless o
Pulverizador manual

LAS VENTAJAS DEL PRODUCTO:

- Rendimientos probados por el BBRI.
- Certificado de eficacia, Clase A: excelente eficacia.
- Producto profesional de alta gama: gran concentración de materias activas.
- Fórmula hidrófuga de última generación.
- Efecto perlante muy pronunciado.
- Producto de base acuosa.
- Impide la rotura de sus materiales durante los periodos de heladas.
- Impide la suciedad.

SCALP ANTI-MANCHAS 07

PROTEGE CONTRA LA PENETRACIÓN DE LÍQUIDOS EN LOS SUELOS POROSOS

PROTECCIÓN HIDRÓFUGA Y OLEÓFUGA INCOLORA DE ALTA GAMA

PRODUCTO DE IMPREGNACIÓN TRANSPARENTE NO FILMÓGENO ESPECIAL PARA SUELOS Y TERRAZAS



HIDRÓFUGOS - OLEÓFUGOS

►Ámbito de uso :

- SCALP ANTI-MANCHAS 07 es LA solución para proteger eficazmente los suelos porosos contra la penetración de agua, vino, café, taninos, aceites, grasas, aceites usados, pinturas, contaminación atmosférica, etc.

- Protección hidrófuga y oleófuga, este producto de alta gama está etiquetado con la Clase A, excelente eficacia, según el Certificado europeo de Eficacia.

- Por tanto, está perfectamente adaptado para proteger los soportes como piedra, mármol, gres, granito, adoquines autobloqueantes, tierra cocida, etc.

- SCALP ANTI-MANCHAS 07 es ideal para acabados, construcciones nuevas o renovaciones, o después de la limpieza en aceras, zonas peatonales, terrazas, zonas de piscina, escaleras, áreas de aparcamiento, garajes, estaciones de servicio, suelos de cocinas, salones, etc.

►Aplicación :

1 - Mezclar el producto.

2- Aplicar SCALP ANTI-MANCHAS 07 en soportes limpios y secos hasta la saturación. Puede realizarse una segunda aplicación para controlar las zonas no tratadas, con 10 minutos de intervalo. Utilizar un rodillo, un pulverizador manual o una pistola airless. Evitar sobrecargar de producto, ya que podrían crearse gotas que dejarían marcas en el soporte.

3 - La protección es efectiva después de 72 horas de secado.

►Rendimiento :

Según los materiales y su porosidad.

►Envases :

1, 5 y 20 L



Paredes y suelos exteriores e interiores



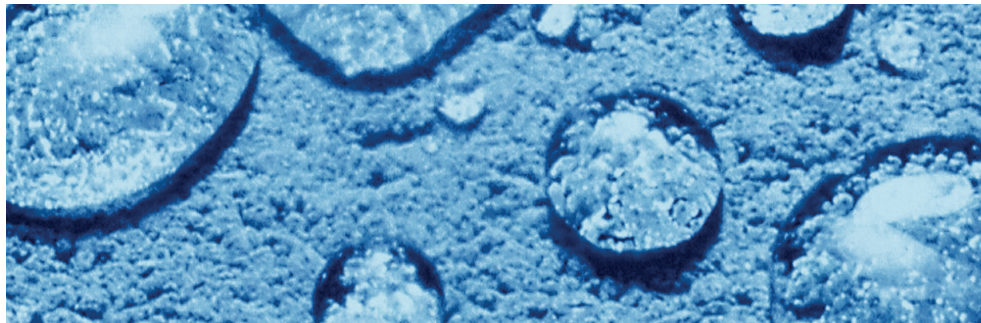
MATERIALES :
Rodillo, airless o
Pulverizador manual

LAS VENTAJAS DEL PRODUCTO:

- Rendimientos probados por el BBRI.
- Producto etiquetado « Excell zone verte ».
- Fórmula hidrófoba, oleófoba de última generación y sin siliconas.
- Producto profesional de alta gama: gran concentración de materias activas.
- Producto de impregnación transparente de base acuosa.
- Utilización en interiores y exteriores.
- Impide la rotura de sus materiales durante los periodos de heladas o deshielo.

AQUAFUGE PRO

IMPERMEABILIZA DE FORMA EFICAZ TEJADOS, PAREDES Y FACHADAS
HIDROFUGANTE ACUOSO MULTISOPORTE DE ALTA POTENCIA, INCOLORO Y NO FILMÓGENO
PIEDRA CALCÁREA, FIBROCEMENTO, HORMIGÓN, CEMENTO, ENCALADOS



➤Ámbito de uso :

- AQUAFUGE PRO es ideal para proteger sus materiales de las filtraciones de agua, los daños ocasionados por las heladas y la suciedad, así como para limitar la formación de microorganismos.
- Se utiliza en paredes, fachadas, tejados y en todos los materiales porosos de piedra calcárea, hormigón, cemento, fibrocemento, encalados, etc.
- No filmógeno, transparente y microporoso, AQUAFUGE PRO no modifica el aspecto ni la porosidad de los soportes.
- Fácil de utilizar, es inodoro, pulverizable y se aplica incluso en soportes ligeramente húmedos.

➤Aplicación :

- 1 - Listo para usarse, no diluir nunca.
- 2 - Mezclar bien el producto antes de su utilización.
- 3 - Aplicar el producto sobre superficies limpias y secas. Aplicar sobre el soporte que se desea tratar, en sentido ascendente, hasta la saturación total del soporte.
- 4 - Repetir la operación una segunda vez con un espacio de aproximadamente 10 minutos. Evitar sobrecargar de producto, ya que podrían crearse gotas que dejarían marcas en el soporte.
- 5 - Protección efectiva tras el secado (de una a varias horas; consultar a nuestro servicio comercial).

➤Rendimiento :

Según los materiales y su porosidad.

➤Envases :

5 y 20 L



Tejados, Paredes
interiores y exteriores



MATERIALES :
Rodillo, airless o
Pulverizador manual

LAS VENTAJAS DEL PRODUCTO:

- Efecto perlante muy pronunciado.
- Incoloro, no modifica el aspecto ni la porosidad del soporte.
- Sin solventes.
- Pulverizable.
- Puede aplicarse en soportes ligeramente húmedos.
- Limita los daños ocasionados por las heladas y la formación de microorganismos.
- Impide la suciedad de los soportes.
- Impregnación fácil y rápida en los poros de los materiales.

SCALP ANTI-MANCHAS EM

IMPERMEABILIZA, RENUEVA Y REAVIVA TEJADOS, PAREDES Y FACHADAS

PROTECCIÓN HIDRÓFUGA CON «EFECTO MOJADO»

PARA SOPORTES POROSOS HORIZONTALES QUE DEBEN RENOVARSE



HIDRÓFUGOS - OLEÓFUGOS

»Ámbito de uso :

- SCALP ANTI-MANCHAS EM se utiliza para dar un efecto renovado y nuevo, con aspecto «mojado», a tejados, suelos y terrazas.
- Se utiliza principalmente en soportes porosos horizontales, como tejas, embaldosados, azulejos en terracota, adoquines autobloqueantes, terracotas, piedras reconstituidas, mármoles, hormigones, cementos y piedra naturales.
- Impermeabiliza los materiales contra la penetración de agua, aceites, grasas, aceites usados, vino, café, taninos, etc.
- SCAL PANTI -MANCHAS EM también actúa como una auténtica barrera contra el desarrollo de microorganismos.

»Aplicación :

- 1 - Listo para usarse, no diluir nunca.
- 2 - Mezclar bien el producto antes de su utilización.
- 3 - Aplicar el producto sobre superficies limpias y secas. Aplicar sobre el soporte que se desea tratar, en sentido ascendente, hasta la saturación total del soporte.
- 4 - Renovar la operación una segunda vez, con 8 horas de intervalo. Evitar sobrecargar de producto, ya que podrían crearse gotas que dejarían marcas en el soporte.
- 5 - La protección es efectiva después del secado (unas 8 horas).

»Rendimiento :

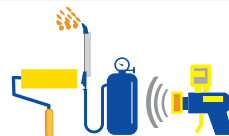
Según los materiales y su porosidad.

»Envases :

1, 5 y 20 L



Tejados, paredes interiores y exteriores



MATERIALES :
Rodillo, airless o
Pulverizador manual

LAS VENTAJAS DEL PRODUCTO:

- Efecto mojado.
- Efecto perlante.
- Sin solventes.
- Microporoso: impregnación fácil y rápida en los poros de los materiales.
- Impide la suciedad de los soportes y limita la formación de microorganismos.

SCALPFUGE PRO

HIDRÓFUGO DE TEJADOS, PAREDES Y FACHADAS EN MATERIALES POROSOS

PROTECCIÓN INCOLORA NO FILMÓGENA SIN SILICONA

PIEDRA, LADRILLO, MÁRMOL, HORMIGÓN, TEJA, PIZARRA, FIBROCEMENTO



►Ámbito de uso :

- SCALPFUGE PRO está destinado principalmente a la protección de paredes y fachadas, así como de tejados y cualquier material poroso.

- Se utiliza para la hidrogufación de revestimientos hidráulicos, piedras, ladrillos, mármoles, hormigón, tejas, pizarras y fibrocementos.

- Microporoso, se impregna rápidamente en los poros del material para impedir que se filtre el agua.

- Con su acción, SCALPFUGE PRO también limita la suciedad, la formación de microorganismos y los daños ocasionados por las heladas.

- Al ser no filmógeno e incoloro, no modifica el aspecto ni la porosidad del material tratado.

►Aplicación :

1 - Listo para usarse, no diluir nunca.

2 - Mezclar bien el producto antes de su utilización.

3 - Aplicar el producto sobre superficies limpias y secas. Aplicar sobre el soporte que se desea tratar, en sentido ascendente, hasta la saturación total del soporte.

4 - Repetir la operación una segunda vez con un espacio de aproximadamente 10 minutos. Evitar sobrecargar de producto, ya que podrían crearse gotas que dejarían marcas en el soporte.

5 - Protección efectiva tras el secado (de una a varias horas; consultar a nuestro servicio comercial).

►Rendimiento :

Según los materiales y su porosidad.

►Envases :

5 y 20 L



Tejados, Paredes
interiores y exteriores



MATERIALES :
Rodillo, airless o
Pulverizador manual

LAS VENTAJAS DEL PRODUCTO:

- Efecto perlante muy pronunciado.
- Microporoso: impregnación fácil y rápida en los poros de los materiales.
- Limita los daños ocasionados por las heladas.
- Impide la suciedad de los tejados y limita la formación de microorganismos.
- No modifica el aspecto ni la porosidad del soporte.
- Pulverizable.
- Inodoro, sin disolventes y sin silicona.

SCALP HYDROCOLOR PAE

IMPERMEABILIZA, PROTEGE Y RENUEVA TEJADOS Y FACHADAS

COLOREA Y PROTEGE LAS SUPERFICIES TRATADAS

PRODUCTO LISTO PARA USAR - DISPONIBLE EN 4 COLORES



»Ámbito de uso :

- Un producto innovador diseñado para renovar, proteger, impermeabilizar y colorear cubiertas y fachadas.
- Hidrófugo al agua, protege las superficies tratadas de la filtración de agua y de las manchas, evita la suciedad urbana, la formación de microorganismos y el deterioro por el efecto hielo/deshielo.
- SCALP HYDROCOLOR PAE impregna la superficie y la tiñe respetando el aspecto mineral. Ha sido concebida principalmente para una aplicación sobre hormigón, enfoscados hidráulicos, enfoscados minerales, piedra, ladrillos, todo tipo de tejas, pizarra, etc.

»Aplicación :

- 1 - Mezclar bien el producto con un agitador.
 - 2 - Aplicar el producto de abajo hacia arriba sobre el soporte limpio y seco. Aplicar dos manos con 1 hora mínimo de intervalo.
 - 3 - No sobrecargar de producto para evitar los descuelgues y posibles marcas.
- La protección es efectiva después del secado (de 1 a varias horas).

»Rendimiento :

De 6 a 8m²/L según los materiales y su porosidad.

»Envases :

20 L



Tejados, paredes exteriores



MATERIALES:
Rodillo, airless

LAS VENTAJAS DEL PRODUCTO:

- Listo para usarse.
- Hidrófugo y renueva el aspecto de tejados y fachadas, tiñéndolos y protegiéndolos.
- Protege eficazmente contra las formaciones de micro organismos.
- Impide la suciedad urbana.
- Limita los daños ocasionados por las heladas.
- Efecto perlante.
- Microporoso.
- Producto de base acuosa.
- Pulverizable.
- No contiene COV.

SCALP ANTI-M

ELIMINA Y PROTEGE DE ALGAS, LÍQUINES Y MICROORGANISMOS

DESINFECTANTE Y ALGICIDA CURATIVO Y PREVENTIVO DE ALTA GAMA

ACCIÓN PERMANENTE SOBRE TEJADOS, FACHADAS, SUELOS Y PAREDES



►Ámbito de uso :

- Desinfectante, SCALP ANTI-M limpia tejados, fachadas, suelos y paredes.
- Curativo, este algicida destruye algas, líquenes, microorganismos y depósitos verdosos.
- Preventivo, SCALP ANTI-M protege las superficies tratadas entre 4 y 5 años.
- Es ideal para la renovación y el acabado, en construcciones nuevas, sobre materiales de construcción: tejas, pizarra, fibrocemento, tejas planas, piedra, recubrimientos minerales, ladrillo, yeso, hormigón, enlucidos, revestimientos plásticos gruesos y madera.
- La superficie tratada recupera un aspecto sano bajo la acción de la lluvia y el viento.

►Aplicación :

- 1 - Mezclar el producto.
- 2- Aplicar el producto en el soporte completamente seco, en sentido ascendente, hasta la saturación. Utilizar un pulverizador manual, una pistola airless, un rodillo o una brocha.
- 3- Dejar actuar. En caso de un gran espesor de microorganismos, emplear un medio mecánico para eliminarlos. Producto sin aclarado. De esta forma, la superficie recuperará un aspecto limpio pasadas unas semanas. En caso necesario, puede volver a pintarse el soporte con cualquier tipo de pintura o revestimiento.

►Rendimiento :

De 200 a 300 ml/m² según los materiales y su porosidad.

►Envases :

5 y 20 L



Tejados, Fachadas,
Paredes y suelos exteriores



MATERIALES:
Rodillo, Brocha, airless o
Pulverizador manual

LAS VENTAJAS DEL PRODUCTO:

- Producto homologado para interiores con la etiqueta Excell+.
- Producto profesional de alta gama: gran concentración de materias activas.
- Triple acción : destruye, limpia y protege de forma sostenible.
- Acción permanente para múltiples soportes para una limpieza durante muchos años.
- Producto de impregnación transparente de base acuosa.
- Sin aclarado.

SCALPFUGE ANTI-M

2 EN 1: LUCHA CONTRA LAS ALGAS Y LOS PROBLEMAS RELACIONADOS CON LA HUMEDAD

PROTECCIÓN ALGICIDA E HIDRÓFUGA: PRODUCTO DE IMPREGNACIÓN TRANSPARENTE

NO FILMÓGENO: PARA TEJADOS, FACHADAS Y PAREDES



ALGICIDAS - BIOCIDAS

►Ámbito de uso :

- SCALPFUGE ANTI-M es la solución algicida de acción permanente en múltiples soportes para proteger sus construcciones contra el desarrollo de algas, líquenes y otros microorganismos.
- Además de su acción algicida, SCALPFUGE ANTI-M es un hidrófugo: lucha contra la filtración de agua.
- Se utiliza en tejados, fachadas y paredes, nuevos o limpios, y en materiales presentes en la construcción como tejas, pizarra, fibrocemento, tejas planas, piedra, recubrimientos minerales, recubrimientos encalados, ladrillo, yeso, hormigón, enlucidos, revestimientos plásticos gruesos y madera.
- Producto de impregnación transparente, no es filmógeno: una vez aplicado, no modifica el aspecto del soporte.

►Aplicación :

- 1 - Mezclar el producto.
- 2- Aplicar SCALPFUGE ANTI-M en la superficie que desea proteger, limpia y seca, en sentido ascendente y en dos capas hasta la saturación del soporte, a unos 10 minutos de intervalo. Utilizar un rodillo, un pulverizador o una pistola airless. Evitar sobrecargar de producto, ya que podrían crearse gotas que podrían dejar marcas en el soporte.
- 3 - La protección es efectiva después del secado, de 1 a varias horas.

►Rendimiento :

Según los materiales y su porosidad.

►Envases :

5 et 20 L



Tejados
y Paredes exteriores



MATERIALES :
Rodillo, airless o
Pulverizador manual

LAS VENTAJAS DEL PRODUCTO:

- Producto 2 en 1 : algicida e hidrófugo = ahorro de tiempo y dinero.
- Curativo y preventivo: persistencia muy elevada, superior a dos años, según el clima.
- Producto profesional de alta gama : gran concentración de materias activas.
- Producto de impregnación transparente.
- Inodoro.
- Sin aclarado.

VERNACRYL 30

2 EN 1: PROTEGE CONTRA LOS GRAFITIS Y LAS FILTRACIONES DE AGUA

PROTECCIÓN FILMÓGENA ANTIGRAFITIS NO PERMANENTE E HIDROFUGANTE

PRODUCTO DE ALTA GAMA A BASE DE RESINA ACRÍLICA PARA SOPORTES POROSOS



ANTIGRAFITIS

►Ámbito de uso :

- VERNACRYL 30 es una protección antigrafitis filmógena.
- No permanente y sacrificial, es renovable y está destinada a la protección de soportes brutos porosos como piedra, ladrillo, hormigón, cemento, madera, recubrimiento hidráulico, así como contra grafitis de todo tipo: pintura, rotulador, tinta, etc.
- Su acción hidrofugante permite luchar contra las filtraciones de agua.
- Al no necesitar imprimación de adherencia, VERNACRYL 30 es ideal para la protección de superficies nuevas.

►Aplicación :

- 1 - Mezclar bien VERNACRYL 30 antes de su aplicación.
- 2 - Aplicar en dos capas cruzadas sin sobrecargar de producto, con 4 horas de intervalo; la primera capa deberá estar seca.
- 3 - La protección es efectiva después de unas 72 horas, según la temperatura exterior.

Eliminación de los grafitis: La eliminación de los grafitis puede realizarse de dos formas: con agua caliente, a 90 °C como mínimo a 90 bares de presión o utilizando SCALPEX NW (consulte la ficha técnica). En los dos tipos de limpieza, debe tenerse en cuenta que la protección desaparece y, por tanto, será necesario renovarla.

►Rendimiento :

De 150 a 200 g/m² por capa según la porosidad del soporte.

►Envases :

5 y 20 KG

►Nuestro consejo :

VERNACRYL 30 está disponible en dos versiones: acabado mate o brillante.



Paredes interiores
y exteriores



MATERIALES :
Rodillo, airless

LAS VENTAJAS DEL PRODUCTO:

- 2 en 1: protección antigrafitis e hidrófuga : ahorro de tiempo y dinero.
- Muy fácil y rápido de aplicar : monocomponente, no necesita imprimación de adherencia.
- No modifica la permeabilidad al vapor de agua.
- Resistencia muy elevada a los UV, tintas, rotulador, etc.
- Incoloro: no amarillea el soporte.
- Acabado mate o brillante.
- Informe de prueba del Centro Técnico de la Madera y el Mueble (CTBA), del Instituto Real del Patrimonio Artístico de Bélgica (IRPA/KIK) y de la dirección técnica de la RATP y Clasificación AFNOR NF.T 36-005 Familia I clase 7b2.

El contenido de esta documentación es el resultado de nuestra experiencia con el producto. No puede comprometer nuestra responsabilidad respecto a su utilización en cada caso particular. Teniendo en cuenta las especificidades particulares de cada soporte (desgaste, modificación de la integridad o de las propiedades, composición química, etc.) y para evitar cualquier degradación de la superficie que se va a tratar, es imprescindible realizar una prueba del producto Scalp en una pequeña parte de dicha superficie respetando el procedimiento de aplicación a fin de garantizar que no sufre ningún cambio. Producto profesional: peligroso, respetar las precauciones de uso. Llevar equipos de protección individual, consultar la ficha técnica, así como la ficha de datos de seguridad antes de su uso.

VERNAEAU PU 16

PROTEGE DE FORMA DURADERA CONTRA LOS GRAFITIS Y LA SUCIEDAD

PROTECCIÓN DE POLIURETANO ANTIGRAFITIS TRANSPARENTE Y PERMANENTE

BASE ACUOSA - ACABADO MATE O BRILLANTE APPLICABLE EN TODOS LOS SOPORTES



♦Ámbito de uso :

- VERNAEAU PU 16 es una protección permanente bicomponente: endurecedor y resina.

- Se utiliza en todos los soportes, salvo en metales no pintados: piedra, ladrillo, cemento, hormigón, madera, pintura, revestimiento plástico grueso y semigrueso, aislamiento térmico exterior, recubrimientos hidráulicos y enclados, lonas publicitarias, etc.

- Es ideal para los trabajos de protección donde el impacto medioambiental es importante: zonas frecuentadas, comunidades, municipalidades, paredes antiruido, obras de arte, monumentos históricos, viviendas, etc.

- Transparente y disponible en acabado mate o brillante, protege las superficies en exteriores e interiores de vestuarios, estadios, túneles, cajas de escaleras, etc.

♦Aplicación :

1 - Añadir la parte del endurecedor en la parte de resina y mezclar bien durante 5 minutos con ayuda de un mezclador.

2 - Aplicar VERNAEAU PU 16 en un soporte limpio y seco en 2 capas cruzadas (fresco sobre fresco) con a proximadamente 1 hora de intervalo. Duración de la vida de la mezcla: 3 horas. Para la aplicación en recubrimientos enclados, pinturas de tonos intensos (rojo, gris, negro) y en soportes brutos sin pintar, consultar al servicio comercial (se recomienda aplicar SCALP PRIMER 36 como subcapa y realizar pruebas previas).

♦Rendimiento :

De 150 a 250 g/m² según la naturaleza del soporte y para las dos capas.

♦Envases :

Paquete doble de 5 KG.

♦Nuestro consejo :

VERNAEAU PU 16 está disponible en dos versiones: acabado mate o brillante.



Paredes interiores
y exteriores



MATERIALES :
Rodillo, airless

LAS VENTAJAS DEL PRODUCTO:

- Protección permanente: una parte protegida puede limpiarse más de 50 veces de grafiti.
- Protección transparente de acabado mate o brillante.
- Se aplica en todos los soportes en exteriores e interiores.
- Excelente resistencia a los UV y a la abrasión: no amarillea.
- Microporoso: deja respirar al soporte.
- Permite retirar todo tipo de grafitis, incluso los más antiguos: tintas, pinturas en spray, marcadores, rotuladores...
- Aplicación extremadamente sencilla.

SCALP PRIMER 36

CREA UNA CAPA AISLANTE ENTRE EL SOPORTE Y LA PINTURA O BARNIZ

IMPRIMACIÓN DE AISLAMIENTO DE BASE ACUOSA: ANTI «ASPECTO MOJADO»

EVITA EL OSCURECIMIENTO DEL SOPORTE Y LA MIGRACIÓN DE LOS GRAFITIS A TRAVÉS DE ESTE



►Ámbito de uso :

- SCALP PRIMER 36 está destinado a crear una capa intermedia aislante entre el soporte y la capa o capas de pintura o barniz.
- En el caso de la protección de poliuretano antigrafitis permanente VERNAEU PU 16, SCALP PRIMER 36 permite evitar el «aspecto mojado» y el oscurecimiento del soporte.
- Asimismo, puede utilizarse para aislar los grafitis en un soporte antes de la aplicación de pintura.

►Aplicación :

- 1 - Mezclar bien el producto.
- 2 - Aplicar SCALP PRIMER 36 en una capa sin sobrecargar de producto. Utilizar un rodillo o pulverizarlo con ayuda de una pistola airless.
- 3 - Dejar secar.
- 4 - Se puede recubrir después de 2 o 3 horas.

►Rendimiento :

De 80 a 130 g/m² según el soporte.

►Envases :

5 y 20 KG



Paredes interiores
y exteriores



MATERIALES :
Rodillo, airless

LAS VENTAJAS DEL PRODUCTO:

- Producto de aislamiento muy elevado.
- Inodoro.
- De secado rápido.
- Microporoso.

El contenido de esta documentación es el resultado de nuestra experiencia con el producto. No puede comprometer nuestra responsabilidad respecto a su utilización en cada caso particular. Teniendo en cuenta las especificidades particulares de cada soporte (desgaste, modificación de la integridad o de las propiedades, composición química, etc.) y para evitar cualquier degradación de la superficie que se va a tratar, es imprescindible realizar una prueba del producto Scalp en una pequeña parte de dicha superficie respetando el procedimiento de aplicación a fin de garantizar que no sufre ningún cambio. Producto profesional: peligroso, respetar las precauciones de uso. Llevar equipos de protección individual, consultar la ficha técnica, así como la ficha de datos de seguridad antes de su uso.

SCALP GRAFFITI REMOVER

SUPER NETTOYANT POUR L'ENLÈVEMENT INTENSE DES GRAFFITIS
ÉLIMINE TOUS TYPES DE GRAFFITIS SUR MURS - FAÇADES - OUVRAGES D'ART
NE LAISSE AUCUNE OMBRE OU SPECTRE APRÈS NETTOYAGE



ANTI GRAFFITIS

◆Ámbito de uso :

- SCALP GRAFFITI REMOVER está destinado a la retirada de todo tipo de grafitis tanto en soportes opacos como porosos, tales como piedra natural, hormigón, cementos, granitos, mármoles, pizarras, madera, etc. (se recomienda efectuar pruebas de antemano).
- Diseñado específicamente para satisfacer las necesidades de entornos sujetos a una alta recurrencia de grafiti, este producto se ha convertido en imprescindible para los servicios técnicos de los municipios.
- Después de la limpieza no se perciben sombras ni espectros, preservando la integridad estética de las superficies tratadas.

◆Aplicación :

- 1 - Mezclar bien el producto.
- 2 - Aplicar una cantidad generosa del SCALP GRAFFITI REMOVER de arriba abajo.
- 3 - Dejar actuar al producto entre 5 y 10 minutos en función de las condiciones climatológicas.
- 4 - Enjuagar con agua a presión.

◆Rendimiento :

Aproximadamente 300g/m².

◆Envases :

5 y 20 KG



Paredes interiores
y exteriores



MATERIALES :
Rodillo, pincel

LAS VENTAJAS DEL PRODUCTO:

- Indispensable para los equipos de mantenimiento municipales
- Ideal para el mantenimiento y para una limpieza urbana a fondo de grafitis
- Ideal para una limpieza muy frecuente de grafitis
- Apto para soportes verticales
- Rápido y Eficaz
- Permite eliminar toda clase de grafitis: barniz, lacas, tintas, pinturas en spray, marcadores, etc.
- No deja ninguna mancha ni huella tras la limpieza.

SCALP ANTI-GRAFFITI 49

LIMPIA TODO TIPO DE GRAFFITIS EN SUPERFICIES DELICADAS
SUPERDISOLVENTE GELIFICADO PARA LA ELIMINACIÓN DE GRAFFITIS
EN SUPERFICIES PROTEGIDAS Y DELICADAS



►Ámbito de uso :

- Para los trabajos de limpieza de graffitis en superficies protegidas con VERNAEU PU 16.
- Para los trabajos de limpieza en superficies delicadas y no porosas como la madera, carrocerías, carteles de señalización, etc. Realizar una prueba antes de su aplicación.

►Aplicación :

- 1 - Mezclar bien el producto.
- 2 - Aplicar SCALP ANTI-GRAFFITI 49 en el grafiti realizando pequeños movimientos circulares, y dejar actuar entre 10 y 20 minutos.
- 3 - Limpiar con un paño y aclarar a alta presión.
- 4 - Repetir la operación en caso necesario.

►Rendimiento :

Aproximadamente 300 gr/m².

►Envases :

0,75, 5 y 20 KG

►Nuestro consejo :

Si persisten las sombras o espectros, utilizar nuestro decolorante SCALP EDJ 28.



TODOS LOS SOPORTES



Paredes interiores
y exteriores



MATERIALES :
Brocha, Paño, Esponja

LAS VENTAJAS DEL PRODUCTO:

- Ideal y perfectamente adaptado para las protecciones antigraffitis de poliuretano.
- Textura en gel: ideal para las superficies verticales.
- Producto profesional de alta gama: gran concentración de materias activas.

WIPES EXPRESS 70

ELIMINA DE FORMA INSTANTÁNEA LOS GRAFITIS EN SUPERFICIES LISAS Y NO POROSAS

TOALLITAS LIMPIADORAS ANTIGRAFITIS SIN AGUA NI JABÓN

PARA SUPERFICIES LISAS Y NO POROSAS



ANTIGRAFITIS

➤Ámbito de uso :

- WIPES EXPRESS 70 ESPECIAL GRAFITIS es un sistema de limpieza instantáneo y único que permite eliminar las marcas y pinturas en cualquier superficie lisa y no porosa.

- Estas toallitas están impregnadas de una potente fórmula limpiadora que retira la pintura, especialmente en esmalte, tinta e incluso los marcadores permanentes. Al frotar ligeramente, una simple toallita antigrafitis elimina rápidamente las pinturas y los grafitis no deseados.

- Se pueden utilizar en diversas superficies como paredes, especialmente en aseos, oficinas, postes de farolas, paradas de autobuses y sus asientos, cabinas telefónicas, carteles de señalización plastificados, vallas publicitarias, revestimientos de aluminio, armarios, trenes, azulejos y acero inoxidable.

➤Aplicación :

1 - Humedecer previamente la superficie marcada depositando la fórmula impregnada en la toallita.

2 - A continuación, frotar la marca con movimientos circulares hasta que desaparezca.

3 - Repetir la operación en caso necesario en las marcas persistentes. Previamente, probar en una pequeña superficie del soporte que se va a tratar antes de aplicar en todo el grafiti.

➤Envases :

70 toallitas por envase dispensador.



INT / EXT



LAS VENTAJAS DEL PRODUCTO:

- Efecto limpiador superpotente: elimina la pintura, la tinta, marcadores...
- Se utiliza en una gran variedad de soportes, especialmente el esmalte.
- Acción rápida.
- Sin aclarado, limpieza adicional ni secado.
- Formato práctico: toallitas impregnadas listas para usarse, con envase dispensador.
- Formato económico: gran cantidad de toallitas por envase: 70.
- Combinación de disolventes vegetales.

SCALP PROTEC WA 67

PROTEGE TODO TIPO DE SOPORTES CONTRA LOS GRAFITIS
PROTECCIÓN NO PERMANENTE INCOLORA MATE CONTRA LOS GRAFITIS
PRODUCTO POLIVALENTE A BASE DE CERA VEGETAL



ANTIGRAFITIS

➤Ámbito de uso :

- SCAL P PROTEC WA 67 es una protección antigraffiti incolora mate renovable, es decir, sacrificial.
- A base de cera vegetal, se utiliza en todos los soportes, a excepción de las superficies metálicas que no se hayan tratado contra la corrosión.
- Es eficaz en interiores y exteriores y no amarillea, ya que es resistente a los UV.
- Fácil de aplicar, y efectivo en unas horas, permite eliminar los grafitis con agua caliente (90°C) bajo presión.

➤Aplicación :

- 1 - Listo para usarse, no diluir nunca.
- 2 - Mezclar bien el producto antes de su utilización.
- 3 - Aplicar el producto sobre superficies limpias y secas, en sentido ascendente, hasta la saturación total del soporte. Evitar sobrecargar de producto, ya que podrían crearse gotas que dejarían marcas en el soporte. No aplicar a una temperatura inferior a 5 °C.
- 4 - Renovar la operación aplicando una segunda capa cruzada, con 2 horas de intervalo.
- 5 - Protección efectiva después del secado en unas horas, en función de las condiciones climáticas y la naturaleza del soporte.

Eliminación de los grafitis: los grafitis se eliminan con agua caliente (90 °C) a 30 bares como máximo. La protección desaparece al mismo tiempo que los grafitis y, por tanto, debe renovarse.

➤Rendimiento :

De 150 a 200 g/m² según el revestimiento y para las dos capas.

➤Envases :

5 y 20 L



BASE
CERA
VEGETALES



Paredes interiores
y exteriores



MATERIALES :
Rodillo de lacado y
pistola airless

LAS VENTAJAS DEL PRODUCTO:

- Eficaz para interiores y exteriores.
- Resiste a las UV : no amarillea.
- Capa invisible.
- Eliminación de los grafitis con agua caliente a presión.
- Aplicación extremadamente sencilla: pulverizable.
- Polivalente: grandísima variedad de soportes.
- Producto microporoso e hidrófugo.
- Inodoro y sin disolventes.

El contenido de esta documentación es el resultado de nuestra experiencia con el producto. No puede comprometer nuestra responsabilidad respecto a su utilización en cada caso particular. Teniendo en cuenta las especificidades particulares de cada soporte (desgaste, modificación de la integridad o de las propiedades, composición química, etc.) y para evitar cualquier degradación de la superficie que se va a tratar, es imprescindible realizar una prueba del producto Scalp en una pequeña parte de dicha superficie respetando el procedimiento de aplicación a fin de garantizar que no sufre ningún cambio. Producto profesional: peligroso, respetar las precauciones de uso. Llevar equipos de protección individual, consultar la ficha técnica, así como la ficha de datos de seguridad antes de su uso.

SCALP STO-GRAFF

PROTECCIÓN PERMANENTE DE SOPORTES MINERALES CONTRA LOS GRAFITIS

PROTECCIÓN INCOLORA NO FILMÓGENA EN BASE ACUOSA

PROTECCIÓN QUE PERMITE HASTA 10-12 LIMPIEZAS ANTES DE RENOVAR



ANTI GRAFITIS

➤Ámbito de uso :

- SCALP STO-GRAFF es una protección que procede de la nano-tecnología resultado de procedimientos específicos para la protección de superficies minerales de los grafitis.

- Permite proteger superficies minerales no pintadas, ofreciendo una protección permanente que, en función del gramaje por m² aplicado de producto, puede ofrecer hasta 10-12 limpiezas de pintadas, antes de renovar su aplicación.

➤Aplicación :

1 - Listo para usar, nunca diluir.

2 - Mezclar bien SCALP STO-GRAFF.

3 - Aplicar SCALP STO-GRAFF en superficies limpias y secas, de abajo hacia arriba hasta la saturación de la superficie. Evitar la sobrecarga de producto que podría causar derrames dejando rastros en la superficie.

4 - Aplicar de una a dos manos con 10 minutos de intervalo.

5 - La protección será efectiva inmediatamente después de que SCALP STO-GRAFF se seque por completo (de una a varias horas). En superficies nuevas esperar 72 horas antes de aplicar SCALP STO-GRAFF.

6 - La eliminación de las pintadas debe realizarse con SCALP ANTIGRAFFITI 49 y agua a presión.

➤Rendimiento :

Aproximadamente 300g/m².

➤Envases :

1, 5 y 20 L



Paredes interiores
y exteriores



MATERIALES :
Rodillo maqueador o acrílico,
pulverizador manual.

LAS VENTAJAS DEL PRODUCTO:

- Impide la penetración de la pintura en el soporte.
- Producto micro poroso de muy alta gama.
- No altera ni el aspecto ni la porosidad de la superficie.
- Impregnación fácil y rápidamente sobre los soportes.
- Inodoro.
- Pulverizable.

SCALP EDJ 28

ELIMINA LAS SOMBRAS Y LOS ESPECTROS DE GRAFITIS PERSISTENTES

DECOLORANTE ESPECIAL PARA MARCAS DIFÍCILES DE GRAFITIS

PRODUCTO GELIFICADO SUPERPOTENTE



ANTIGRAFITIS

►Ámbito de uso :

- SCALP EDJ 28 es un potente decolorante de los espectros persistentes de grafitis a base de tinta.
- Su fórmula gelificada facilita su utilización en las paredes.
- Superpotente, acaba con las sombras persistentes sin alterar la superficie tratada.
- SCALP EDJ 28 es polivalente y se utiliza en todo tipo de superficies degradadas por un grafiti.

►Aplicación :

- 1 - Listo para usarse, no diluir nunca.
- 2 - Mezclar bien el producto antes de su utilización.
- 3 - Aplicar generosamente sobre las sombras que se van a eliminar.
- 4 - Dejar actuar el tiempo necesario para obtener un resultado satisfactorio (de 15 minutos a varias horas).
- 5 - Aclarar bien con agua a presión o chorro de agua. Repetir la operación en caso necesario.

►Rendimiento :

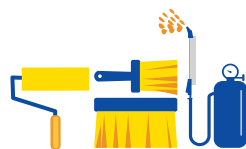
Aproximadamente de 300 a 400 g/m².

►Envases :

5 y 20 KG



Paredes interiores
y exteriores



MATERIALES :

Rodillo, brocha o pincel (nailon o fibra sintética), pulverizador (consultar nuestro servicio comercial)

LAS VENTAJAS DEL PRODUCTO:

- Permite decolorar los espectros persistentes.
- Eficaz para interiores y exteriores.
- Eficacia radical.
- Fórmula gelificada: producto adaptado a las superficies verticales.

SCALPEX AL 23

ELIMINA LOS GRAFITIS PERSISTENTES A BASE DE PINTURAS DE AEROSOL

DECAPANTE ALCALINO EN FORMA DE GEL GRUESO

TEXTURA TIXOTRÓPICA IDEAL



ANTI**GRAFITIS**

➤Ámbito de uso :

- SCALPEX AL 23 es un decapante alcalino que permite eliminar los grafitis recientes y antiguos, y las sombras o espectros persistentes tras la utilización del SCALP EDJ 28.
- Se utiliza en los soportes que se hayan tratado con una protección filmógena antes de la aparición del grafiti, como VERNASOLV 31 o VERNAEAU PU 16, así como en superficies brutas como la piedra o el hormigón.
- Su fórmula en gel tixotropa es ideal para una aplicación vertical incolora.

➤Aplicación :

- 1 - Listo para usarse, no diluir.
- 2 - Aplicar en una capa gruesa sobre la superficie limpia y seca. Recomendamos aplicar una película de Polyane sobre la superficie en tratamiento.
- 3 - Dejar actuar de 5 a 10 minutos.
- 4 - Frotar el producto con ayuda de una brocha suave.
- 5 - Aclarar con agua limpia.

➤Rendimiento :

Aproximadamente 500 g/m².

➤Envases :

6 y 25 KG.

➤Nuestro consejo :

También puede utilizarse para decapar los revestimientos a base de plomo y silicato o todo tipo de pinturas y barnices para madera.



Paredes interiores
y exteriores



MATERIAL :
Bochas

LAS VENTAJAS DEL PRODUCTO:

- Aplicación extremadamente sencilla gracias a su viscosidad.
- Su acción decapante es progresiva y muy activa.
- Inodoro.
- Puede decapar en una sola aplicación varias capas de pintura.

SCALP PRIMAFIX

ENDURECE LA SUPERFICIE DEL SOPORTE Y REGULA EL PODER ABSORBENTE
IMPRIMACIÓN DE ADHERENCIA: IMPRIMACIÓN UNIVERSAL ENDURECEDORA DE FONDO DURO
PARA SOPORTES ABSORBENTES Y FRIABLES, TABIQUES DE YESO Y CARTÓN-YESO



►Ámbito de uso :

- Para consolidar y endurecer los soportes blandos, porosos y friables antes de la aplicación de pintura, papel pintado o un recubrimiento decorativo.
- Antes de la aplicación de pintura, colocación de azulejos, etc., para una adherencia óptima en sus soportes de yeso.
- Después de la colocación de tabiques de yeso y cartón-yeso.
- Después de la colocación de recubrimientos de base, minerales, hormigón, chapas a base de yeso o cemento, calefacción por el suelo, planchas de yeso, de fibroso, etc.

►Aplicación :

- 1 - Aplicar el producto sin diluir de manera uniforme sobre toda la superficie con ayuda de un rodillo, una brocha o un pincel.
- 2 - Esperar el secado completo antes de continuar con los trabajos.
- 3 - Se puede volver a cubrir después de 24 horas.

►Rendimiento :

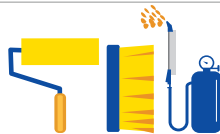
De 140 a 160 ml/m² por capa y según la porosidad del soporte.

►Envases :

1,5 y 20 L



Paredes
interiores



MATERIALES :
Rodillo, Brocha y
Pulverizador manual

LAS VENTAJAS DEL PRODUCTO:

- De secado rápido.
- Producto transpirable.
- Compatible con todas las marcas de yeso.
- Garantiza la adherencia de los revestimientos.
- Fácil de aplicar.
- Resistente al envejecimiento.
- Ideal para interiores y exteriores.
- No altera el soporte.

SCALP MINERALIZANTE 95

IDEAL PARA CONSOLIDAR EN PROFUNDIDAD POR MINERALIZACIÓN

CONSOLIDANTE MINERALIZANTE DE MUY ALTA GAMA

BASE ACUOSA PARA FACHADAS, SUELOS Y PAREDES



►Ámbito de uso :

- Para consolidar soportes como piedra natural calcárea y de sílice, ladrillo, hormigón, recubrimientos minerales.
- La humedad y la contaminación atmosférica degradan las paredes, fachadas y suelos y provocan una eliminación de su aglutinante natural. Por tanto, es necesario consolidarlos.
- Ideal para fachadas, monumentos históricos, suelos de materiales brutos, degradados, etc.

►Aplicación :

- 1 - Mezclar bien.
- 2 - Comprobar que el soporte sea absorbente. Aplicar SCALP MINERALIZANTE 95 en soportes limpios y secos en dos capas espaciadas de 10 a 15 minutos con ayuda de un rodillo o pulverizarlo.
- 3 - Dejar que el soporte se consolide durante 10 días antes de la aplicación de un hidrófugo, recubrimiento, pintura o revestimiento decorativo.

►Rendimiento :

Según la porosidad del soporte.

►Envases :

5 y 20 L

►Nuestro consejo :

También está disponible en base disolvente : SCALP MINERALIZANTE 94.



Paredes y suelos
exteriores e interiores



MATERIALES :
Rodillo, airless o Pulverizador
manual

LAS VENTAJAS DEL PRODUCTO:

- Producto de base acuosa.
- Producto de impregnación: no altera el aspecto del soporte.
- Superconsolidante: endurece y solidifica el soporte de forma duradera.
- Producto profesional de alta gama: gran concentración de materias activas.
- Se puede cubrir.

SCALP MINERALIZANTE 2016

CONSOLIDA POR MINERALIZACIÓN LOS SOPORTES DEBILITADOS

CONSOLIDANTE MINERALIZANTE A BASE DE SILICATO DE ETILO

PARA PIEDRA CALCÁREA Y DE SÍLICE, LADRILLO, HORMIGÓN Y RECUBRIMIENTOS MINERALES



►Ámbito de uso :

- La contaminación atmosférica degrada las fachadas y provoca la eliminación de su aglutinante natural . Por ello, es necesario mineralizarlas.

- SCALP MINERALIZANTE 2016 es un líquido de impregnación a base de silicato de etilo que consolida los soportes por mineralización.

- Se utiliza en piedra calcárea y de sílice, ladrillo, hormigón y recubrimientos minerales.

►Aplicación :

1 - Listo para usarse, no diluir nunca.

2 - Mezclar bien el producto antes de su utilización.

3 - Aplicar el producto sobre superficies limpias y secas, en sentido ascendente, hasta la saturación total del soporte. Si el soporte se ha limpiado previamente, esperar diez días antes de aplicar el producto.

4 - Renovar la operación aplicando una segunda capa cruzada, con 8 horas de intervalo como mínimo.

5 - Dejar que el soporte se consolide durante unos diez días antes de proceder a una posible hidrofugación. Para los soportes muy degradados, puede procederse a una nueva operación de mineralización.

►Rendimiento :

Según la porosidad del soporte.

►Envases :

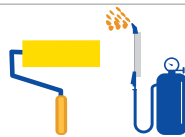
5, 30 y 200 L

►Nuestro consejo :

SCALP MINERALIZANTE 2016 es compatible con los hidrófugos: SCALPFUGE PS 86, SCALPFUGE 35, SCALPFUGE OM 70, SCALP ANTI-TACHES 07.



Paredes interiores
y exteriores



MATERIALES :
Rodillo o pulverizador a
baja presión

LAS VENTAJAS DEL PRODUCTO:

- Producto de alta gama.
- Gran facilidad de colocación, pulverizable.
- No altera el soporte.
- No modifica la permeabilidad al vapor de agua.

SCALP NDS 72

ELIMINA RADICALMENTE LAS SALES Y DEMÁS FLORESCENCIAS POR IMPREGNACIÓN

TRATAMIENTO DE FLORESCENCIAS Y NEUTRALIZANTE DE SUPERFICIES

EFFECTO CURATIVO: BASE ACUOSA PARA TODOS LOS SOPORTES



►Ámbito de uso :

- Solución ácida de impregnación que permite eliminar completamente las sales blanquecinas en todos los soportes.
- Este producto está destinado a neutralizar los soportes limpiados o decapados con productos alcalinos del tipo SCALP DMC 73.

►Aplicación :

- 1 - Producto listo para usarse.
- 2 - Mezclar bien el producto y aplicar sobre el soporte que se desea tratar, hasta la desaparición total.
- 3 - Repetir la operación tantas veces como sean necesarias. No aclarar.

►Rendimiento :

Según la porosidad del soporte.

►Envases :

5 y 20 KG

►Nuestro consejo :

Posibilidad de utilizar una solución preventiva filmógena: SCALP ANTISALITRE.



Paredes interiores
y exteriores



MATERIALES :
Rodillo, airless o
Pulverizador manual

LAS VENTAJAS DEL PRODUCTO:

- Ideal para el acabado de paredes, sótanos y fachadas manchados con sales u otras florescencias.
- Incoloro.
- No mancha.
- No deslustra el vidrio.

SCALP ANTISALITRE

IMPIDE LA FORMACIÓN DE SALITRE

PROTECCIÓN DEL BARNIZ DE IMPRESIÓN FILMÓGENA CONTRA EL SALITRE
TRATAMIENTO PREVENTIVO PARA PAREDES DE YESO, HORMIGÓN O CEMENTO



►Ámbito de uso :

- Los componentes activos de SCALP ANTISALITRE se extienden por el soporte que se desea tratar y destruyen las bacterias nitrificantes que originan el salitre.
- SCALP ANTISALITRE se aplica en un soporte en buen estado antes de la aplicación de pintura, papel pintado o revestimientos murales, y lo protege de la formación de salitre.
- Su acabado filmógeno transparente permite que no sea necesario recubrirlo si así lo desea la persona encargada de la decoración.

►Aplicación :

- 1 - Preparar el soporte retirando de la superficie degradada los diferentes revestimientos (pinturas, papel pintado, etc.).
- 2 - Eliminar mediante el cepillado las florecencias de salitre, marcas de microorganismos, etc.
- 3 - Mezclar bien SCALP ANTISALITRE y aplicar por saturación en sentido ascendente en dos capas espaciadas por 15 minutos en el soporte que se desea tratar. Aplicar con ayuda de un rodillo o pulverizarlo. Se puede recubrir después de aproximadamente 48 horas.

►Rendimiento :

De 150 a 250 ml/m² aproximadamente.

►Envases :

1, 5 y 20 L

►Nuestro consejo :

También está disponible una solución curativa de impregnación : SCALP NDS 72 (consultar a nuestro servicio técnico).



Paredes interiores



MATERIALES :
Rodillo, Brocha o
Pulverizador manual

LAS VENTAJAS DEL PRODUCTO:

- Forma una película transparente.
- Producto 2-en-1 : ahorra tiempo y dinero.
- Propiedad hidrófuga : detiene la humedad de la superficie que genera el salitre.
- Propiedad consolidante : endurece y solidifica el soporte.
- Propiedad bactericida : destruye las bacterias nitrificantes.

SCALP CONSOLIDANTE HYDROFUGANTE

2 EN 1: CONSOLIDA EN PROFUNDIDAD E HIDROFUGA DE FORMA EFICAZ
CONSOLIDANTE MINERALIZANTE E HIDRÓFUGO DE MUY ALTA GAMA
PARA FACHADAS, SUELOS Y PAREDES: IDEAL PARA RENOVACIONES DE MONUMENTOS



►Ámbito de uso :

- Para endurecer, solidificar y proteger eficazmente contra la penetración del agua en una única operación soportes como piedra natural, calcárea y silíceo, ladrillo, hormigón y recubrimientos minerales.
- Para impedir que la humedad y la contaminación atmosférica degraden paredes, fachadas y suelos y provoquen una eliminación de su aglutinante natural.
- Ideal para fachadas, suelos, monumentos históricos, materiales brutos degradados, etc.

►Aplicación :

- 1 - SCALP CONSOLIDANTE HYDROFUGANTE es una solución de impregnación: aplicar de forma homogénea.
- 2 - Comprobar que el soporte sea absorbente y esté seco. Aplicar SCALP CONSOLIDANTE HYDROFUGANTE en soportes limpios y secos en dos capas con ayuda de un rodillo o pulverizarlo con una pistola airless.
- 3 - Dejar que el soporte se consolide durante 72 horas.

►Rendimiento :

Según la porosidad del soporte.

►Envases :

5 y 30 L



Paredes y suelos
exteriores



MATERIALES :
Rodillo, airless o Pulverizador
manual

LAS VENTAJAS DEL PRODUCTO:

- **Producto 2-en-1:** ahorra tiempo y dinero.
- **Superconsolidante :** endurece y solidifica el soporte de forma duradera.
- **Superhidrófugo :** protege eficazmente contra la penetración de agua en el soporte.
- **Producto profesional de alta gama :** gran concentración de materias activas.
- **Producto de impregnación :** no altera el aspecto del soporte.
- **Producto de base disolvente :** penetración del producto en el soporte.

SCALP NON-SLIDE

APORTA UN EFECTO ANTIDESLIZANTE A LAS SUPERFICIES RESBALADIZAS

TRATAMIENTO ANTIDESLIZANTE PARA SUELOS RESBALADIZOS

PARA SOPORTES DE SÍLICE: PIEDRAS NATURALES, HORMIGÓN, CAL Y MÁRMOL

ANTES

DESPUÉS

►Ámbito de uso :

- SCALP NON-SLIDE es un tratamiento antideslizante para las superficies resbaladizas como bañeras, suelos de azulejos, zonas peatonales, etc.
- Es eficaz en interiores y exteriores en todos los soportes de sílice: piedras naturales, hormigón, cal.
- SCALP NON-SLIDE es un producto de tratamiento inicial y, por tanto, preventivo, y debe renovarse desde que se aprecie que una zona vuelve a ser resbaladiza.

►Aplicación :

- 1 - Listo para usarse, no diluir nunca.
- 2 - Aplicar el producto sobre superficies limpias, sin polvo, desengrasadas y secas, virtiéndolo o pulverizándolo.
- 3 - Extender de manera uniforme con ayuda de una esponja.
- 4 - Dejar actuar de 30 minutos a varias horas, en función del soporte.
- 5 - Tras el tiempo de aplicación, aclarar minuciosamente con agua. Si el resultado no es satisfactorio, repetir la operación.

►Rendimiento :

Aproximadamente 100 g/m², según los materiales y su porosidad.

►Envases :

Spray de 500ml

►Nuestro consejo :

Atención: el producto modifica el aspecto del soporte a portándole un efecto mate irreversible. Se recomienda realizar siempre pruebas con anterioridad.



Suelos interiores
y exteriores



MATERIALES :
Pulverizador y esponja

LAS VENTAJAS DEL PRODUCTO:

- Spray: aplicación sencilla.
- No inflamable.
- Efecto de larga duración.
- Utilizable en interiores y exteriores.

El contenido de esta documentación es el resultado de nuestra experiencia con el producto. No puede comprometer nuestra responsabilidad respecto a su utilización en cada caso particular. Teniendo en cuenta las especificidades particulares de cada soporte (desgaste, modificación de la integridad o de las propiedades, composición química, etc.) y para evitar cualquier degradación de la superficie que se va a tratar, es imprescindible realizar una prueba del producto Scalp en una pequeña parte de dicha superficie respetando el procedimiento de aplicación a fin de garantizar que no sufre ningún cambio. Producto profesional: peligroso, respetar las precauciones de uso. Llevar equipos de protección individual, consultar la ficha técnica, así como la ficha de datos de seguridad antes de su uso.

SCALP DESPEGA PAPEL

DISUELVE EFICAZMENTE TODO TIPO DE COLAS PARA PAPEL

PRODUCTO POTENTE A BASE DE TENSIOSACTIVOS

PARA DESPEGAR PAPEL PINTADO, PÓSTERES Y CARTELES PUBLICITARIOS



PRODUCTOS COMPLEMENTARIOS

➤Ámbito de uso :

SCALP DESPEGA PAPEL está destinado a la eliminación de todo tipo de papel pintado, pósteres y carteles publicitarios. Disuelve fácilmente las colas que se utilizan habitualmente en el mercado.

➤Aplicación :

- 1 - SCALP DESPEGA PAPEL se diluye de un 5 a un 10 % en agua.
- 2 - Mezclar bien SCALP DESPEGA PAPEL. Proceder a la dilución (de 5 a 10 % de producto en agua) y luego mezclar eficazmente.
- 3 - Arañar el papel demasiado grueso para facilitar la penetración del producto.
- 4 - Aplicar generosamente SCALP DESPEGA PAPEL y dejar actuar entre 10 y 30 minutos.
- 5 - Proceder a la retirada del papel con ayuda de una espátula o un cuchillo, o a mano.

➤Rendimiento :

De 250 a 300 ml/m².

➤Envases :

1, 5 y 20 L



Paredes interiores
y exteriores



MATÉRIEL :
Rodillo, Pulverizador, Cepillo
para tapizar, Esponja

LAS VENTAJAS DEL PRODUCTO:

- Fuerte poder humectante.
- Olor ligero.
- Pulverizable.
- Rápido.
- Menos forzoso que los desprendedores y más económico.

SCALP DECOL'MOQUETTE

DISUELVE LAS COLAS PARA MOQUETAS Y REVESTIMIENTOS MURALES

PRODUCTO EFICAZ PARA DISOLVER TODO TIPO DE COLAS

PARA MOQUETAS Y REVESTIMIENTOS MURALES



►Ámbito de uso :

SCALP DECOL'MOQUETTE está destinado a la eliminación radical de revestimientos de suelos o murales encolados (alfombras, fieltro, fibras vegetales, moquetas, tejidos murales...).

►Aplicación :

1 - Arrancar mecánicamente el revestimiento y humedecer los residuos de cola para retirarlos.

2 - En algunos casos donde el arrancado mecánico es difícil, arañar el revestimiento cada 50 cm con ayuda de un cúter u otro, aplicar el producto en las ranuras y luego raspar con ayuda de un rascador de suelo.

►Rendimiento :

De 500 a 800 ml/m².

►Envases :

750 ml, 5 y 30 L



Suelos interiores



MATERIAL :
Pulverizador manual

LAS VENTAJAS DEL PRODUCTO:

- Rápido y eficaz.
- Producto sin aclarado.
- Evaporación muy rápida.

El contenido de esta documentación es el resultado de nuestra experiencia con el producto. No puede comprometer nuestra responsabilidad respecto a su utilización en cada caso particular. Teniendo en cuenta las especificidades particulares de cada soporte (desgaste, modificación de la integridad o de las propiedades, composición química, etc.) y para evitar cualquier degradación de la superficie que se va a tratar, es imprescindible realizar una prueba del producto Scalp en una pequeña parte de dicha superficie respetando el procedimiento de aplicación a fin de garantizar que no sufre ningún cambio. Producto profesional: peligroso, respetar las precauciones de uso. Llevar equipos de protección individual, consultar la ficha técnica, así como la ficha de datos de seguridad antes de su uso.

NEUTRAL DA 66

NEUTRALIZA Y ACLARA LA MADERA SOMBREADA Y ENNEGRECIDA

SOLUCIÓN DE IMPREGNACIÓN NEUTRALIZANTE Y ACLARANTE

PARA MADERA SOMBREADA Y ENNEGRECIDA POR EL TIEMPO Y LA INTEMPERIE



PRODUCTOS COMPLEMENTARIOS

➤Ámbito de uso :

Para los trabajos de renovación de carpintería, marcos de ventanas y mobiliario de jardín de madera oscurecida por el tiempo y la intemperie.

➤Aplicación :

- 1 - Diluir en un 50 % de agua o utilizar puro según el estado del soporte. El soporte que se va a tratar debe estar limpio de polvo y seco.
- 2 - Mezclar bien el producto.
- 3 - Aplicar en impregnación en el soporte que se va a tratar (también puede utilizarse en baño de neutralización aclarante en una cuba de acero inoxidable).
- 4 - Dejar actuar de 10 a 15 minutos como máximo.
- 5 - Aclarar con un limpiador de alta presión entre 30 y 40 bares, chorro a unos 30 cm del soporte a fin de no deteriorar las fibras de la madera o utilizar una brocha de nailon de pelo duro y aclarar con chorro de agua.

➤Rendimiento :

De 150 a 300 g/m² variable según el tipo de madera.

➤Envases :

1, 5 y 20 KG

➤Nuestro consejo :

Para obtener un acabado brillante, pedir consejo a nuestro servicio comercial.



Paredes exteriores



MATERIALES :
Pincel, Rodillo,
Pulverizador manual

LAS VENTAJAS DEL PRODUCTO:

- Pulverizable.
- Rápido.
- Eficaz en todo tipo de madera.
- Puede volverse a pintar.

SCALP MULTI'RESTOR

MASILLA DE RECONSTRUCCIÓN UNIVERSAL: RENUEVA TODO TIPO DE SOPORTES

**PRODUCTO DE RENOVACIÓN BICOMPONENTE A BASE DE RESINA DE POLIÉSTER
PARA TODO LOS SOPORTES: MADERA, METALES, POLIÉSTER, PLÁSTICO, MAMPOSTERÍAS**



➤Ámbito de uso :

Para reparar y reconstruir agujeros y grietas en soportes de metal, plástico, poliéster, mampostería o madera, especialmente para la reparación de madera degradada por el envejecimiento natural: SCALP MULTI'RESTOR permite reconstruir incluso las grietas profundas.

➤Aplicación :

1 - La superficie que se va a tratar debe estar limpia, seca y sin grasa. Mezclar la masa con el endurecedor con ayuda de una espátula. Dosis de endurecedor: de un 0,5 a un 3 % para un tiempo de secado de 3 a 15 minutos.

2 - Aplicar abundantemente SCALP MULTI'RESTOR con una espátula y uniformizarlo en la superficie que se va a renovar.

3 - Listo para lijar en 20 minutos según el espesor, el grado de humedad y la temperatura. Utilizar un grano P100 y luego P220 en seco. Repetir la operación en caso necesario.

4 - Puede volverse a pintar después del lijado.

¡ATENCIÓN! El producto mezclado no se puede guardar, por lo que deberá utilizarse o desecharse junto con residuos especiales (no eliminar con los residuos domésticos).

➤Rendimiento :

Variable según la naturaleza de los trabajos.

➤Envases :

0,4 y 1,4 KG

➤Nuestro consejo :

Nuestra masa de reconstrucción SCALP MULTI'RESTOR se adapta a todos los soportes. Elíjala en color Blanco, Roble oscuro o Pino según sus necesidades.



INT / EXT



MATERIAL :
Espátula

LAS VENTAJAS DEL PRODUCTO:

- Aplicación sencilla.
- Excelente adherencia en todos los soportes.
- Rápida adherencia: 20 minutos.
- Puede volverse a pintar tras secarse.
- Disponible en tres tonos: Blanco, Roble oscuro y Pino.
- Adaptado para interiores y exteriores.

SCALP WATERPROOF BARRIER

MEMBRANA HÍBRIDA IMPERMEABLE

CUBRE Y REPARA GRIETAS EN TODOS LOS SOPORTES

FORMA UNA PELÍCULA IMPERMEABLE Y ELÁSTICA - NO ES NECESARIO CUBRIRLO DESPUÉS



►Ámbito de uso :

- Esta pasta fibrosa se seca para formar una membrana impermeable que cubre grietas en tejados, terrazas, canalones, cornisas, tuberías, bases de chimeneas, etc.

- Su gran elasticidad le permite adaptarse a los movimientos estructurales sin agrietarse ni degradarse, proporcionando una protección duradera en diversas condiciones ambientales. No se pega.

- Por tanto, esta membrana es ideal para su uso en exteriores, donde es resistente a los rayos UV, la lluvia, la nieve y las variaciones de temperatura.

- SCALP WATERPROOF BARRIER puede aplicarse sobre la gran mayoría de soportes (PVC, acero galvanizado, hierro, etc.) y no necesita ser recubierta posteriormente. Puede aplicarse en todo tipo de condiciones meteorológicas.

►Aplicación :

1 - Listo para usarse.

2 - Limpie la superficie a tratar de polvo, barro, hojas muertas, etc.

3 - Aplicar la membrana directamente sobre el sustrato. Tras un secado de 12 a 24 horas, la superficie tratada puede cubrirse si es necesario.

►Rendimiento :

De 1 a 1,5 kg/m².

►Envases :

0,75 y 5KG



INT / EXT



MATERIALES :
Espátula, Pincel

LAS VENTAJAS DEL PRODUCTO:

- Permite reparaciones incluso en superficies mojadas y húmedas.
- Repara grietas y refuerza juntas.
- Forma una película impermeable.
- Gran elasticidad.
- No es necesario cubrirlo después.
- No se agrieta.
- Ideal para exteriores: resistente a los rayos UV, la lluvia, las variaciones de temperatura, la nieve, etc.
- Protege contra la entrada de agua.
- Protección duradera.
- No se pega.
- Resistente a la luz y a la intemperie.



1



2



3



4

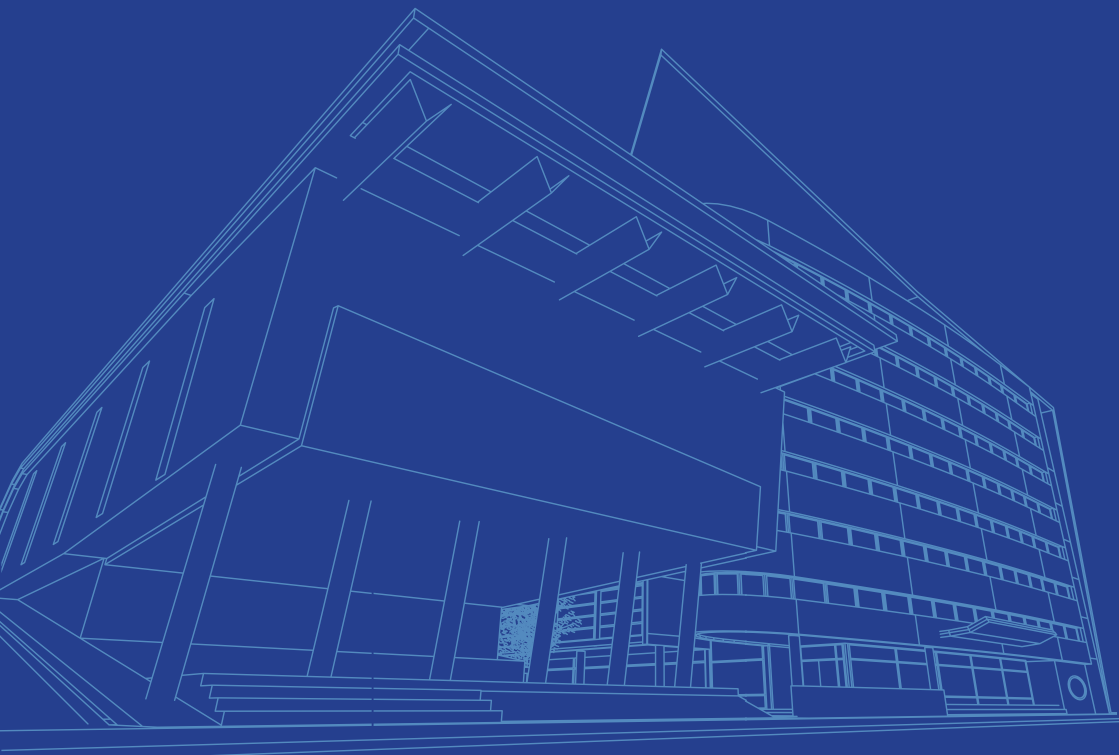


5

- 1- Expositor tipo isla : 865x780 mm
- 2- Expositor tipo cabecera de góndola : 1000x500x2270 mm
- 3- WIPES EXPRESS 90 : 290x1720x430 mm
- 4- WIPES EXPRESS 70 : 290x640x430 mm
- 5- DEGRIP'EXPRESS : 222x270x233 mm

Para obtener más información y conocer los puntos de venta Scalp, contacte con:
 ZI de la Poudrette 8-14, Allée de Bruxelles 93 320 Les Pavillons sous Bois - France
 Tél. +33 (0)1 48 48 39 76 - Fax. +33 (0)1 48 49 80 36
scalp@scalp-france.fr - www.scalp-sas.com

GUÍA DE SOLUCIONES



**¿OTROS PROYECTOS?
NOS ADAPTAMOS A SUS NECESIDADES.**



ZI de la Poudrette 8-14, Allée de Bruxelles 93 320 Les Pavillons sous Bois - France
Tél. +33 (0)1 48 48 39 76 - Fax. +33 (0)1 48 49 80 36
scalp@scalp-france.fr - www.scalp-sas.com